

# ACCUEIL A



## Superficie du bâtiment

Hall : 1 500 m<sup>2</sup>  
2 bureaux : 16 à 17 m<sup>2</sup>  
Accueil divisible en  
3 parties (plusieurs  
événements)



## Hauteur du bâtiment

5,5 à 17 m



## Charge au sol répartie

1 000 Kg/m<sup>2</sup>



## Services

DAB  
1 Bloc sanitaire  
Fontaine à eau  
Poubelles bi-flux  
Racks à vélos



## Accès - Portes

- > Doubles portes d'accès vitrées :  
H 2,20m - L 1,55m.
- > 1 porte d'accès large  
(par Hall 9) : H 2,20m - L 3,50m.



## Éclairage

- > Éclairage du hall divisé en 4 circuits  
distincts. *Consommation éclairage  
en sus.*



## Chauffage

- > Hall chauffé par diffusion d'air  
chaud à l'aide de 2 centrales de  
traitement d'air et de 2 chaudières  
à gaz. *Consommation chauffage  
en sus.*



## Électricité (sur devis)

- > Distribution électrique à partir  
des murs et des piliers.
- > Possibilité d'avoir dans le hall  
différentes arrivées électriques  
(sur commande): de 3 kW à  
40 kW + neutre (soit de 16 à 32  
Ampères).



## Accroche

- > Possibilité d'accroches (plusieurs  
points d'accroches en plafond)  
sur la base d'une charge de  
125 kg maxi par point. Chaque  
demande d'accroche fera l'objet  
d'une étude précise par nos  
services techniques. *Impératif:*  
*un plan de charge (fichier DWG)*  
*devra être fourni 3 semaines*  
*minimum avant le début du*  
*montage. Le contrôle devra être*  
*réalisé par un organisme agréé.*



## Téléphone / Internet (sur devis)

- > Réseau téléphonique interne  
(autocommutateur privé)  
imposant le préfixe 0 avant  
numérotation.
- > Possibilité de connexion Internet :  
réseau filaire ou WIFI.



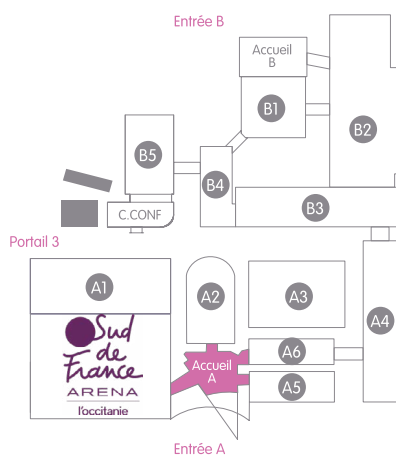
## Eau

- > Pas d'arrivée et d'évacuation  
d'eau dans le hall.

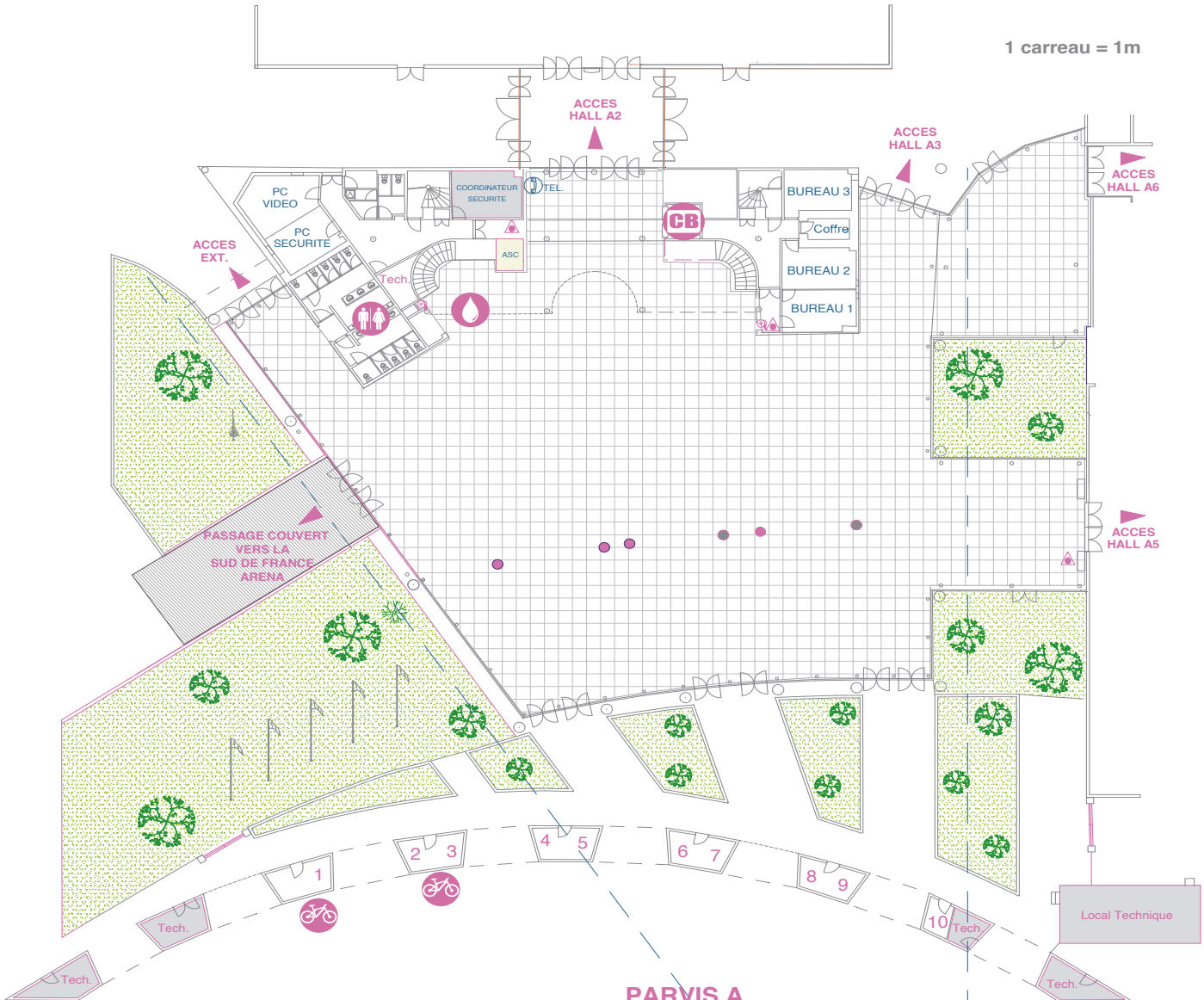
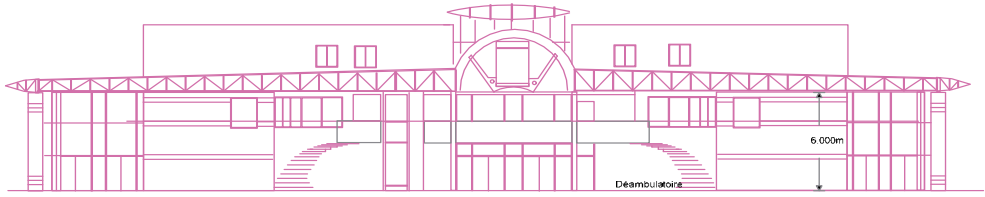


## Sonorisation

- > Sonorisation d'appel général  
diffusée dans l'espace réservé,  
depuis la zone d'accueil.



COUPE DU HALL



PARVIS A

**LÉGENDE**

- Racks à vélos
- Blocs sanitaires
- DAB
- Fontaine à eau





LE PARC DES  
EXPOSITIONS  
MONTPELLIER

# HALL A1



## Superficie du bâtiment

4 800 m<sup>2</sup>

2 vestiaires sportifs  
équipés : 69 m<sup>2</sup>

Local antidopage : 27 m<sup>2</sup>

Capacité : 5 000 pers.



## Dimensions du bâtiment

L. 110 X l. 58 m



## Hauteur sous plafond

12 à 18,95 m



## Charge au sol répartie

2 000 Kg/m<sup>2</sup>

Dalle béton lissé



## Services

2 blocs sanitaires

Fontaine à eau

Poubelles bi-flux



## Accès - Portes

> Doubles portes d'accès vitrées:  
H 2,15 m et L 2,10 m.

> 1 porte d'accès large:  
H 4,50 m et L 5,25 m.

> 6 portes d'accès large:  
H 4,50 m et L 4,40 m.



## Chauffage

> Hall chauffé et rafraîchi par  
pompe à chaleur. *Consomma-  
tion chauffage en sus.*



## Accroche

> Possibilité d'accroches lourdes.  
Toute demande d'accroche fera  
l'objet d'une étude précise par  
nos prestataires référencés.



## Éclairage

> Éclairage par luminaires LED  
gradables. *Consommation  
éclairage en sus.*



## Téléphone / Internet

> Réseau téléphonique interne  
(autocommutateur privé)  
imposant le préfixe 0 avant  
numérotation.



## Électricité

> Distribution par rails d'énergie  
de 250 Amp. au plafond.



> Possibilité de connexion Internet:  
réseau filaire ou WIFI.



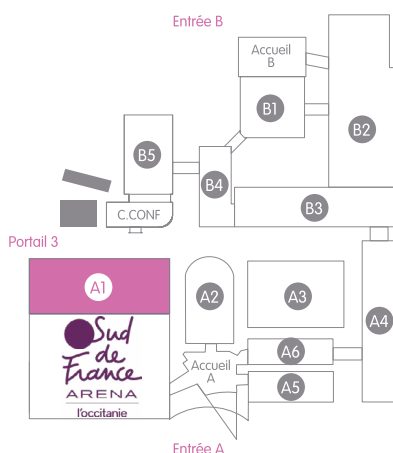
## Sonorisation

> Sonorisation d'appel général  
diffusée dans l'espace réservé,  
depuis la zone d'accueil.

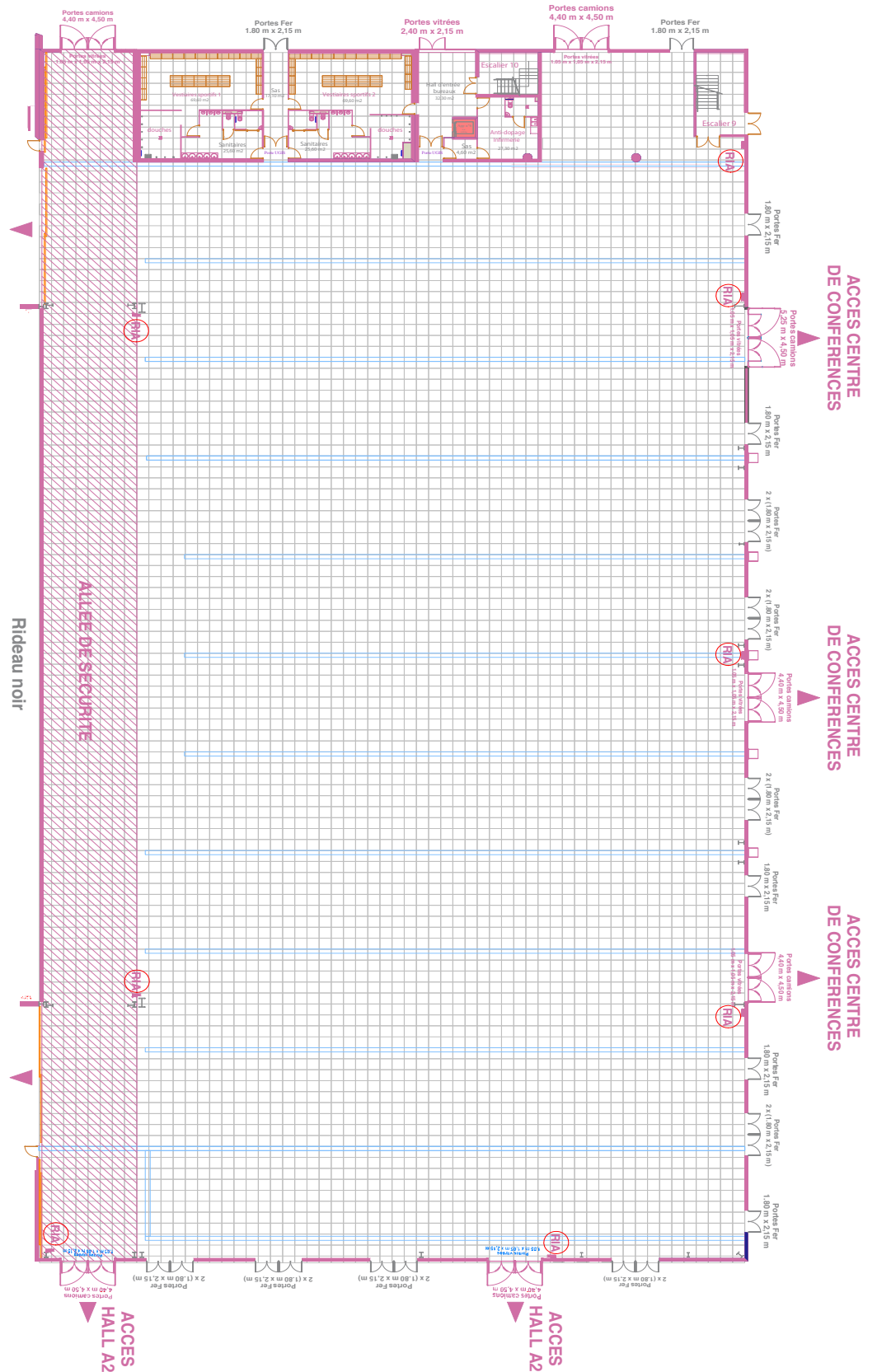
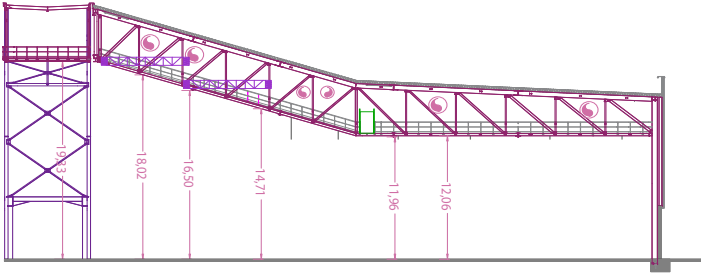


## Eau

> Arrivée d'eau distribuée par sol  
(caniveau, diamètre 32) avec ou  
sans évier (raccord 15/21).









LE PARC DES  
EXPOSITIONS  
MONTPELLIER

# HALL A2



## Superficie du bâtiment

3 500 m<sup>2</sup>

Espace réceptif (niv.1) :  
380 m<sup>2</sup> / capacité 100 pers.  
Accès par ascenseur  
Office traiteur: 55 m<sup>2</sup>



## Dimensions du bâtiment

L. 80 X l.45 m



## Hauteur sous plafond

5,30 m à 8,76 m

Sous espace réceptif : 3.90 m



## Charge au sol répartie

2 000 Kg/m<sup>2</sup>



## Services

4 blocs sanitaires  
Office traiteur  
Poubelle bi-flux



## Accès - Portes

- > Issues de secours / Portes d'accès: H 2,19 m.
- > 2 portes d'accès camion : L 4,25 m - H 4,15 m.



## Éclairage

- > Éclairage par luminaires LED HighBay 80W divisé en 5 circuits distincts. *Consommation éclairage en sus.*



## Chauffage

- > Hall chauffé par diffusion d'air chaud à l'aide de 8 centrales de traitement d'air et d'une chaudière à gaz. *Consommation chauffage en sus.*



## Électricité

- > 4 boîtiers électriques situés aux extrémités du Hall: 2 de 160 Amp. et 2 de 250 Amp.
- > 12 rails d'énergie dont 8 de 160 Amp. et 4 de 100 Amp. situés dans les caniveaux techniques (distribution électrique par le sol).
- > Possibilité d'avoir dans le hall différentes arrivées électriques (sur commande): de 3 Kw mono à 160 kW Triphasé + neutre (soit de 16 à 250 Ampères).



## Accroche

- > 5 poutres métalliques avec sur chacune 5 anneaux d'accroches. (voir plan joint). Chaque anneau peut accepter un poids d'une tonne maximum, charge limitée à cinq tonnes par poutre.
  - Possibilité de levage en dehors des anneaux prévus à cet effet sur demande au Parc des Expositions.
  - Toute demande d'accroche fera l'objet d'une étude précise par nos services techniques. *Impératif: un plan de charge (fichier DWG) devra être fourni 3 semaines minimum avant le début du montage. Le contrôle devra être effectué par un organisme agréé.*



## Téléphone / Internet

- > Réseau téléphonique interne (autocommutateur privé) imposant le préfixe 0 avant numérotation.
- > Possibilité de connexion Internet: réseau filaire ou WIFI.



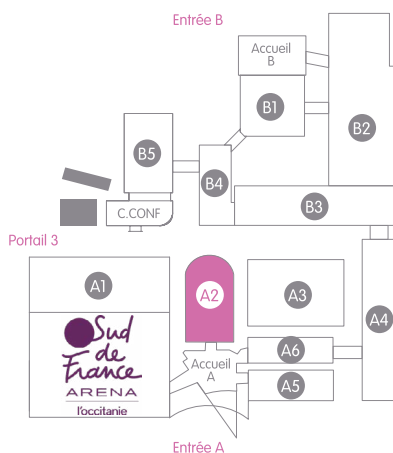
## Eau

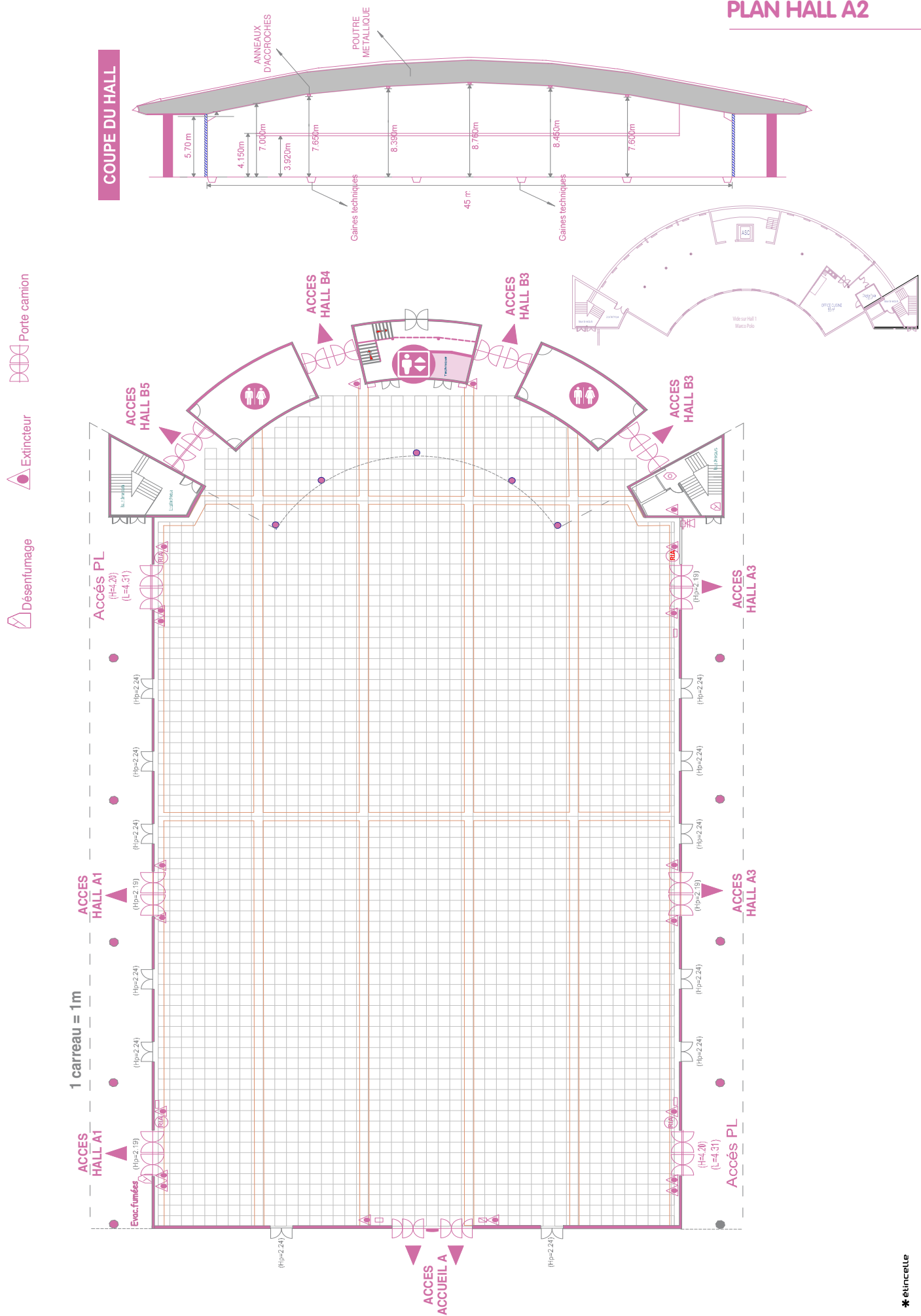
- > Arrivée d'eau distribuée par sol (caniveau, diamètre 32) avec ou sans évier (raccord 15/21).



## Sonorisation

- > Sonorisation d'ambiance permettant des annonces dans le hall.





- Désenfumage
- Extincteur
- Porte camion

1 carreau = 1m



LE PARC DES  
EXPOSITIONS  
MONTPELLIER

# HALL A3



## Superficie du bâtiment

5 800 m<sup>2</sup>  
Hall ouvert  
Fermeture par cloisons  
amovibles et hermétiques  
(sur devis)



## Dimensions du bâtiment

L. 90 X l. 65 m



## Hauteur sous plafond

4 à 6 m



## Charge au sol répartie

2 000 Kg/m<sup>2</sup>



## Accès - Portes

- > Portes: Uniquement quand les parois murales sont installées.
- > Issues de secours / 6 portes d'accès (dans les portes camions).
- > 8 portes d'accès camions: L 4,50 m - H 4,50 m.



## Chauffage

- > Hall non chauffé mais toute demande fera l'occasion d'un devis.
- > Besoins préconisés: 8 chauffages de 170 kW (type Générateur Jumbo 170 Fuel).  
*Consommation chauffage en sus.*



## Éclairage

- > Éclairage par luminaires LED HighBay 80W et luminaires fluorescents de 2 x 58W divisés en plusieurs circuits distincts.  
*Consommation éclairage en sus.*



## Accroche

- > Uniquement des accroches de type signalétique légère. Chaque demande d'accroche fera l'objet d'une étude précise par nos services techniques.



## Électricité

- > Distribution par rails d'énergie de 160 Amp. au plafond.
- > Possibilité d'avoir dans le hall différentes arrivées électriques (sur commande): soit monophasé, triphasé ou tétraphasé et de 3 à 80 Kw (soit de 16 à 125 Ampères).



## Téléphone / Internet

- > Réseau téléphonique interne (autocommutateur privé) imposant le préfixe 0 avant numérotation.
- > Possibilité de connexion Internet: réseau filaire ou WIFI.



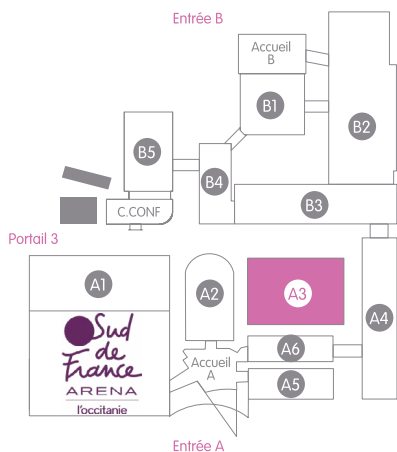
## Eau

- > Arrivée d'eau distribuée par sol (caniveau, diamètre 32) avec ou sans évier (raccord 15/21).

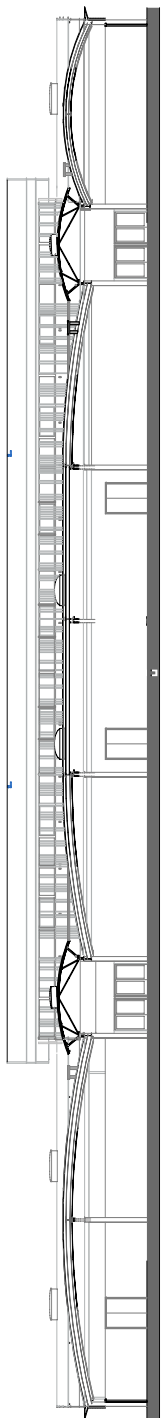
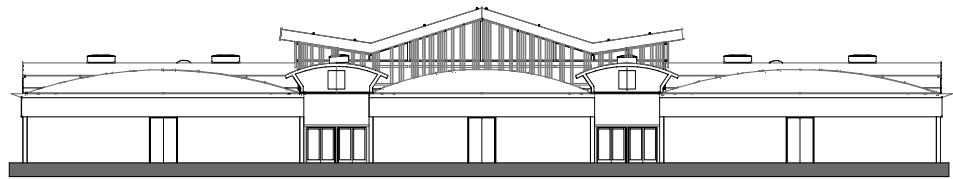


## Sonorisation

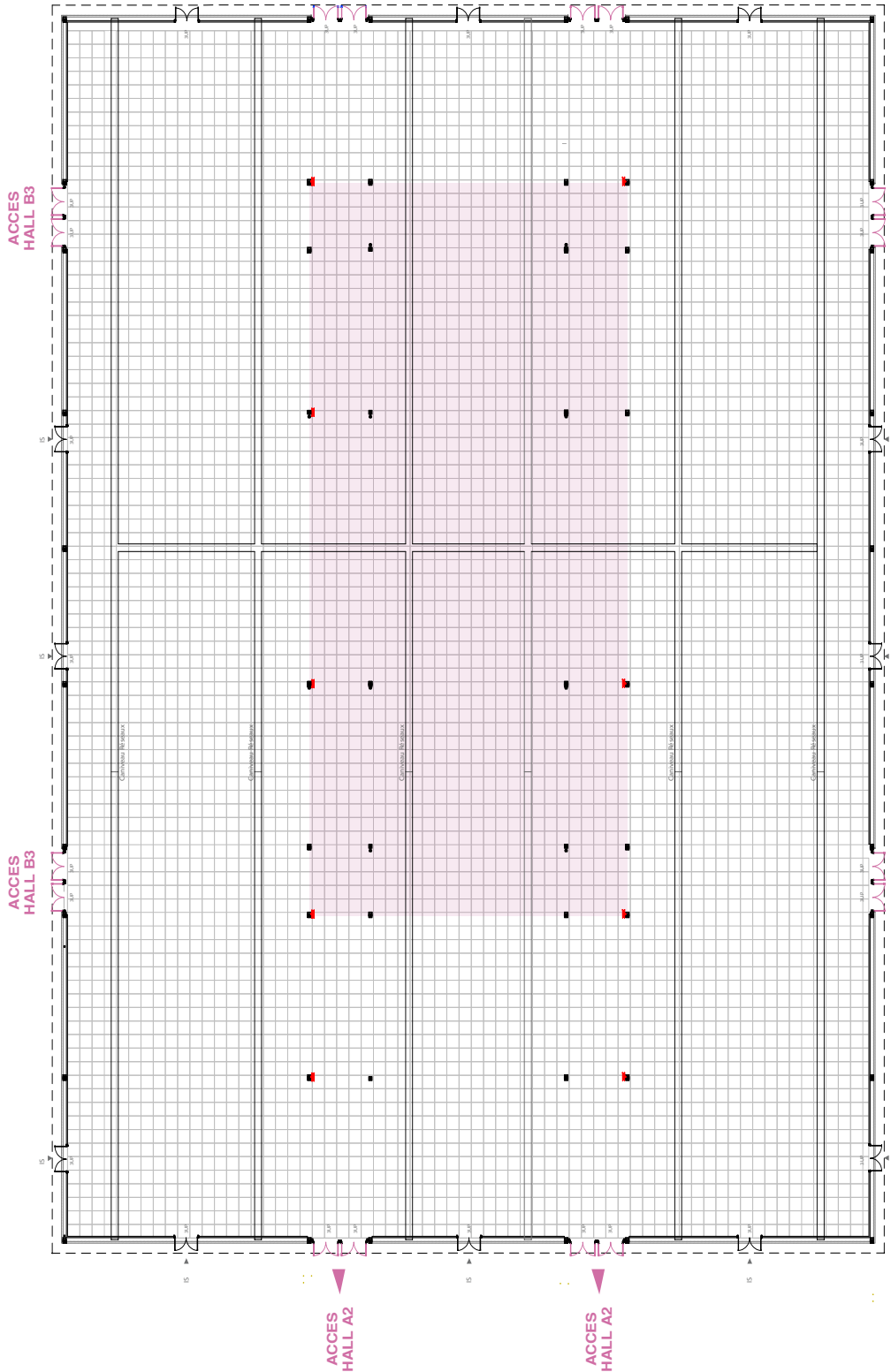
- > Sonorisation d'ambiance permettant des annonces dans le hall.



COUPE DU HALL



- ↙ Désentumage
- 🔥 Extincteur
- 🚚 Porte camion



1 carreau = 1m



# HALL A4



## Superficie du bâtiment

4 800 m<sup>2</sup>

Salle A4: 92 m<sup>2</sup> (sur devis) /  
Capacité: 70 pers.



## Dimensions du bâtiment

L. 160 X l. 32,50 m



## Hauteur sous plafond

5,14 m à 6,59 m



## Charge au sol répartie

2 000 Kg/m<sup>2</sup>



## Services

2 Blocs sanitaires  
Poubelles bi-flux  
Fontaine à eau



## Accès - Portes

> Issues de secours / Portes  
d'accès H 2,20 m.

> 3 portes d'accès camion : L 3,90  
m – H 4,40 m et 1 porte d'accès  
camion : L 5,00 m – H 4,40 m.



## Éclairage

> Éclairage par tubes fluorescents  
divisé en 4 circuits distincts.

*Consommation éclairage  
en sus.*



## Électricité

> Distribution par rails d'énergie  
de 160 Amp. au plafond et par  
des PC type P17 (32 Amp.) contre  
les murs.

> Possibilité d'avoir dans le hall  
différentes arrivées électriques  
(sur commande): de 3 kW mono  
à 80 Kw triphasé + neutre (soit  
de 16 à 125 Ampères).



## Chauffage

> Hall chauffé par Aérothermes  
électriques. *Consommation  
chauffage en sus.*



## Accroche

> Uniquement des accroches  
de type signalétique légère.  
Chaque demande d'accroche  
fera l'objet d'une étude précise  
par nos services techniques.



## Téléphone / Internet

> Réseau téléphonique interne  
(autocommutateur privé)  
imposant le préfixe 0 avant  
numérotation.

> Possibilité de connexion Internet:  
réseau filaire ou WIFI.



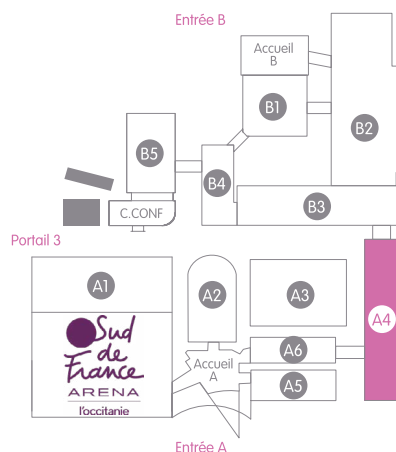
## Eau

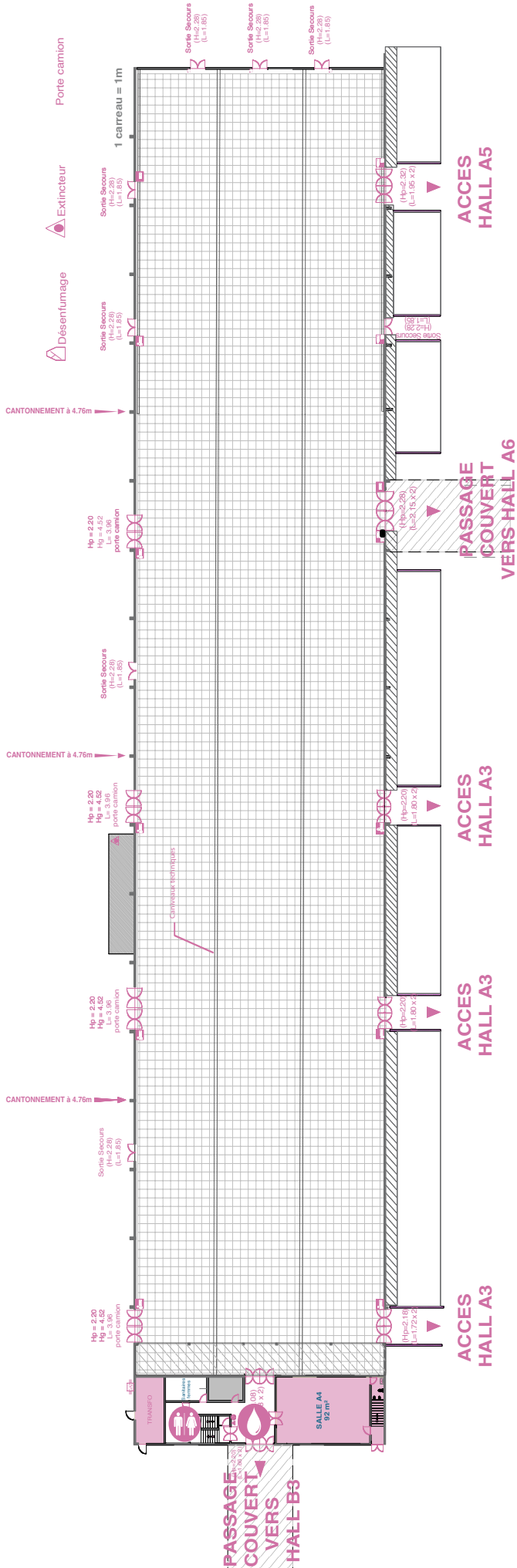
> Arrivée d'eau distribuée par sol  
(caniveau, diamètre 32) avec ou  
sans évier (raccord 15/21).



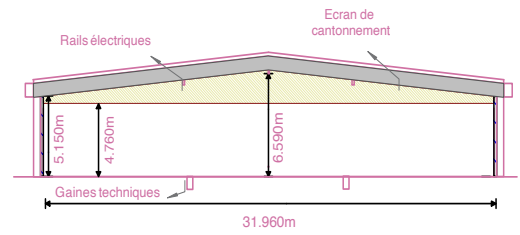
## Sonorisation

> Sonorisation d'ambiance per-  
mettant des annonces dans le  
hall.





COUPE DU HALL





LE PARC DES  
EXPOSITIONS  
MONTPELLIER

# HALL A5



## Superficie du bâtiment

2 400 m<sup>2</sup>  
Salle A5 : 100 m<sup>2</sup> (sur  
devis) / capacité : 80 pers.



## Dimensions du bâtiment

L. 80 X l. 30 m



## Hauteur sous plafond

Bâtiment : 4,95 à 6,66 m  
Salle : 2,30 m



## Charge au sol répartie

2 000 Kg/m<sup>2</sup>



## Services

Poubelles bi-flux



## Accès - Portes

- > Issues de secours / Portes d'accès H 2,15 m.
- > 2 portes d'accès camions : L 3,90 m - H 4,45 m.



## Éclairage

- > Éclairage par tubes fluorescents divisé en 8 circuits distincts.
- Consommation éclairage en sus.*



## Électricité

- > Distribution par rails d'énergie de 160 Amp. au plafond et par des PC type P17 (32 Amp.) contre les murs.
- > Possibilité d'avoir dans le hall différentes arrivées électriques (sur commande): de 3 kW mono à 80 kW triphasé + neutre (soit de 16 à 125 Ampères).



## Sonorisation

- > Sonorisation d'ambiance permettant des annonces dans le hall.



## Chauffage

- > Hall chauffé par Aérothermes électriques. *Consommation chauffage en sus.*



## Accroche

- > Uniquement des accroches de type signalétique légère. Chaque demande d'accroche fera l'objet d'une étude précise par nos services techniques.



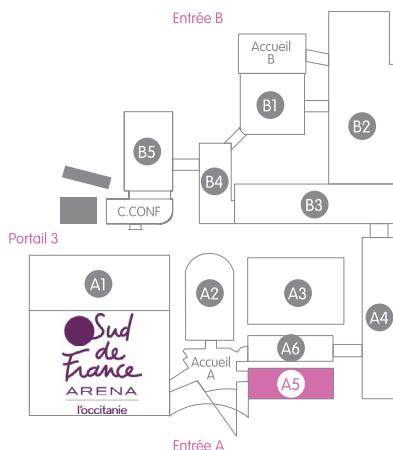
## Téléphone / Internet

- > Réseau téléphonique interne (autocommutateur privé) imposant le préfixe 0 avant numérotation.
- > Possibilité de connexion Internet : réseau filaire ou WIFI.

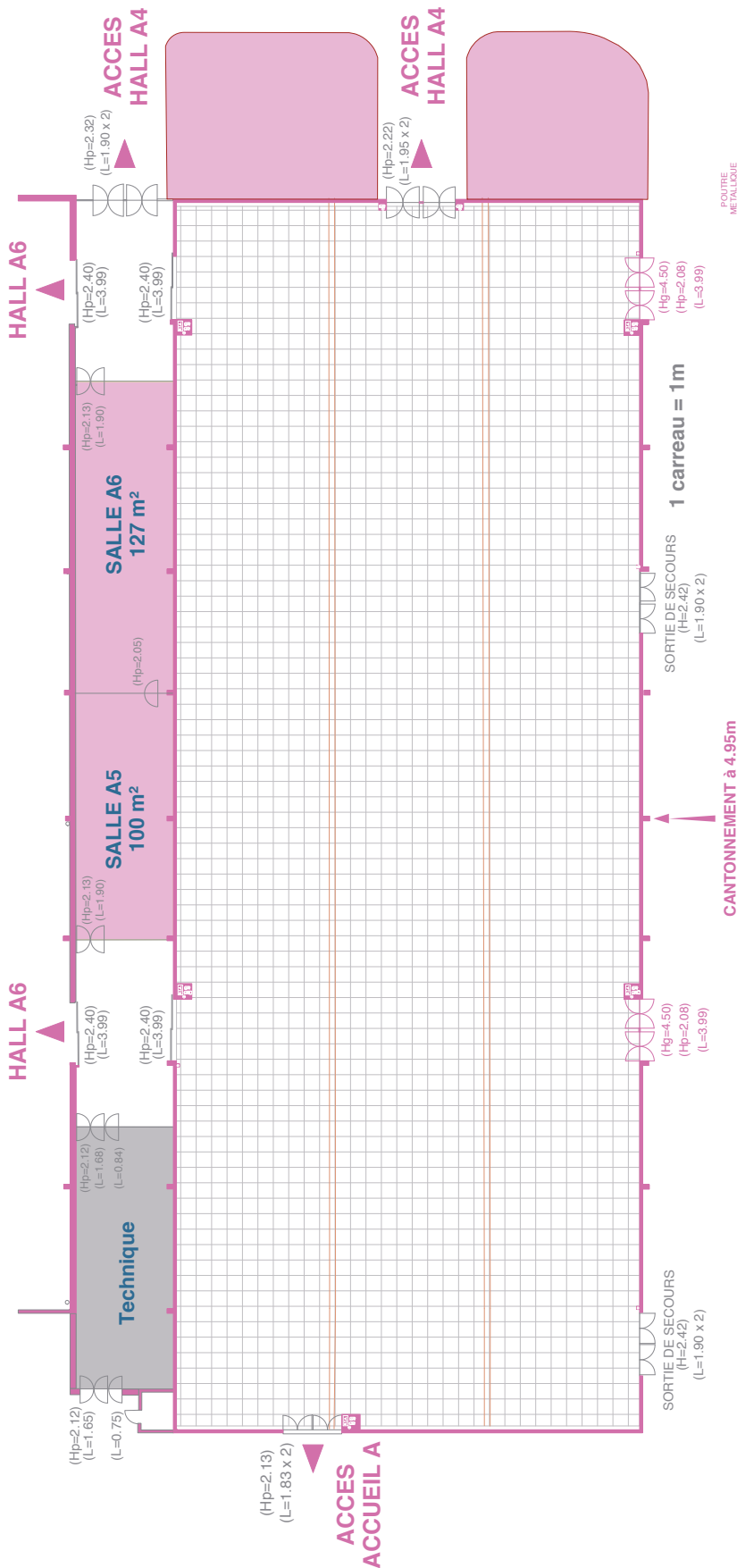


## Eau

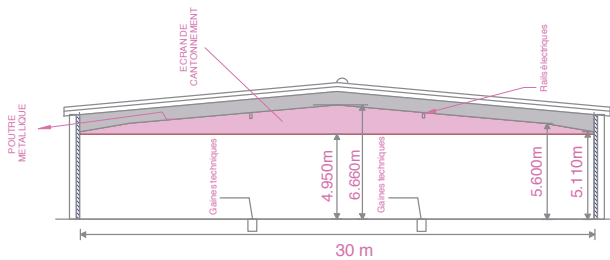
- > Arrivée d'eau distribuée par sol (caniveau, diamètre 32) avec ou sans évier (raccord 15/21).



-  Désentumage
-  Extincteur
-  Porte camion



COUPE DU HALL



\* étincelle



# HALL A6



## Superficie du bâtiment

1 800 m<sup>2</sup>  
Salle A6 : 127 m<sup>2</sup> (sur devis) /  
Capacité: 100 pers.



## Dimensions du bâtiment

L. 72 X l. 25 m



## Hauteur sous plafond

Bâtiment 4,98 à 5,14 m  
Salle A6 : 2,30 m



## Charge au sol répartie

2 000 Kg/m<sup>2</sup>



## Services

2 blocs sanitaires  
Poubelles bi-flux



## Accès - Portes

> Issues de secours / Portes  
d'accès H 2,15 m.  
> 1 porte d'accès camions:  
L 3,80 m - H 3,60 m.



## Éclairage

> Éclairage par tubes fluorescents  
divisé en 6 circuits distincts.  
*Consommation éclairage  
en sus.*



## Électricité

> Distribution par rails d'énergie  
de 80 Amp. au plafond et par  
des PC type P17 (32 Amp.) contre  
les murs.  
> Possibilité d'avoir dans le hall  
différentes arrivées électriques  
(sur commande): de 3 kW mono  
à 20 Kw triphasé + neutre (soit  
de 16 à 32 Ampères). Attention  
15 kW max. en plafond.



## Chauffage

> Hall chauffé par Aérothermes  
électriques.  
*Consommation chauffage en sus.*



## Accroche

> Pas d'accroches possibles (même  
légères).



## Téléphone / Internet

> Réseau téléphonique interne  
(autocommutateur privé) imposant  
le préfixe 0 avant numérotation.  
> Possibilité de connexion Internet:  
réseau filaire ou WIFI.



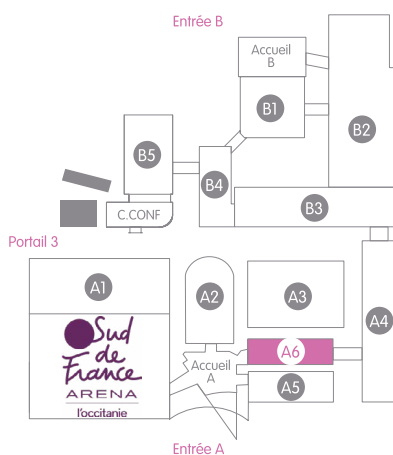
## Eau

> Pas d'arrivée et d'évacuation  
d'eau dans le hall.



## Sonorisation

> Sonorisation d'ambiance permettant  
des annonces dans le hall.





# PARC DES EXPOSITIONS DE MONTPELLIER



## ACCUEIL B



### Superficie du Hall :

**1025m<sup>2</sup>**  
 2 salles 1B & 2B avec cloisons amovibles (sur devis)  
 107m<sup>2</sup> / 80 pers par salle  
 Cloisons amovibles (sur devis)  
 Mezzanine : 500 m<sup>2</sup> (sur devis)  
 Accessible par ascenseur  
 Office traiteur : 80 m<sup>2</sup>



### Dimensions du bâtiment

L. 49 X l. 21 m



### Hauteur sous plafond

5,90 m



### Charge au sol répartie

2 000 Kg/m<sup>2</sup>



### Services

2 Blocs sanitaires  
 Poubelles bi-flux  
 Fontaine à eau  
 Rack à vélos  
 Office traiteur



### Accès - Portes

- > Doubles Portes d'accès vitrées: H 2,25 m - L 1,80 m.
- > 1 double porte vitrée d'accès Large: H 2,25 m - L 2,35 m.



### Éclairage

- > Éclairage par pavés LED 30W divisé en 4 circuits distincts (2 pour le hall et 2 pour la mezzanine).  
*Consommation éclairage en sus.*



### Chauffage

- > Hall chauffé par diffusion d'air chaud à l'aide de centrales de traitement d'air et de 1 chaudière à gaz. *Consommation chauffage en sus.*



### Électricité

- > Distribution électrique à partir des murs et des piliers.
- > Possibilité d'avoir dans le hall différentes arrivées électriques (sur commande): de 3 kW mono à 20 kW triphasé + neutre (soit de 16 à 32 Ampères).



### Accroche

- > 9 poutres métalliques avec sur chacune d'entre elles 3 anneaux d'accroches. Chaque anneau peut accepter un poids de 500 kg maximum limité à 1,5 tonnes par poutre. Chaque demande d'accroche fera l'objet d'une étude précise par nos services techniques. *Impératif: un plan de charge (fichier DWG) devra être fourni 3 semaines avant le début du montage. Le contrôle devra être réalisé par un organisme agréé.*



### Téléphone / Internet

- > Réseau téléphonique interne (autocommutateur privé) imposant le préfixe 0 avant numérotation.
- > Possibilité de connexion Internet: réseau filaire ou WIFI.



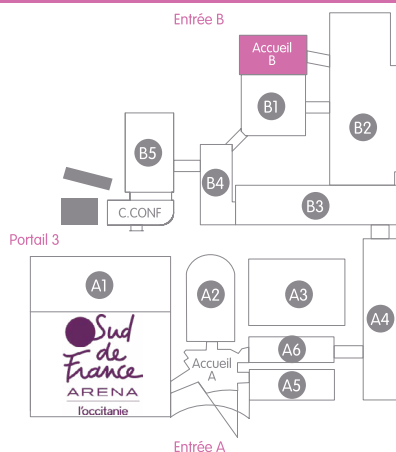
### Eau

- > Arrivée d'eau distribuée par sol (caniveau, diamètre 32) avec ou sans évier (raccord 15/21).

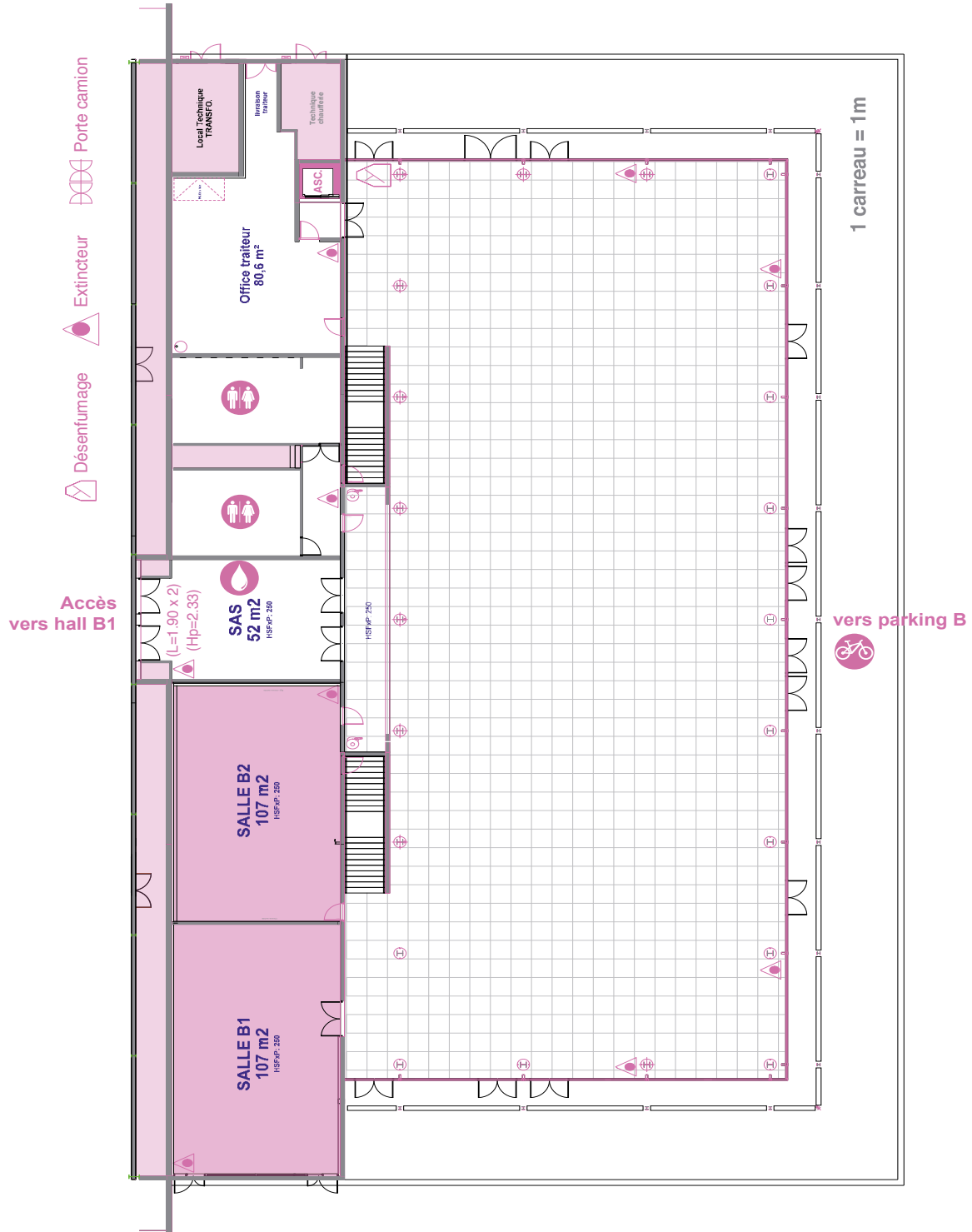
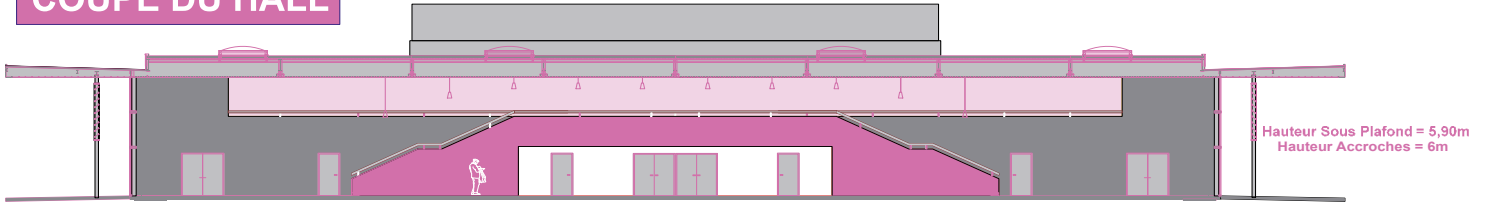


### Sonorisation

- > Sonorisation d'ambiance permettant des annonces dans le hall.



COUPE DU HALL





# HALL B1



**Superficie du bâtiment**  
3 600 m<sup>2</sup>



**Dimensions du bâtiment**  
L. 60 X l. 60 m



**Hauteur sous plafond**  
4,25 à 8,74 m



**Charge au sol répartie**  
2 000 Kg/m<sup>2</sup>



**Services**  
2 blocs sanitaires  
Poubelles bi-flux



## Accès - Portes

- > Issues de secours / Portes d'accès H 2,33 m.
- > 2 portes d'accès camions: L 3,95 m - H 4,10 m.



## Éclairage

- > Éclairage par tubes fluorescents divisé en 4 circuits distincts.
- Consommation éclairage en sus.*



## Électricité

- > Distribution par rails d'énergie de 160 Amp. au plafond.
- > Possibilité d'avoir dans le hall différentes arrivées électriques (sur commande): de 3 Kw mono à 80 kW triphasé + neutre (soit de 16 à 125 Ampères).



## Sonorisation

- > Sonorisation d'ambiance permettant des annonces dans le hall.



## Chauffage

- > Hall chauffé par aérothermes d'eau chaude. Chaudière à gaz.
- Consommation chauffage en sus.*



## Accroche

- > Possibilités d'accroches. Chaque demande d'accroche fera l'objet d'une étude précise par nos services techniques.
- Impératif: un plan de charge (fichier DWG) devra être fourni 3 semaines avant le début du montage. Le contrôle devra être réalisé par un organisme agréé.*



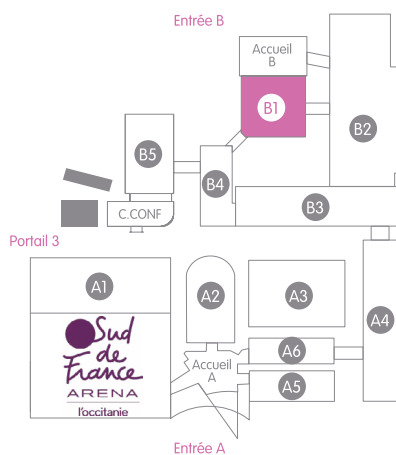
## Téléphone / Internet

- > Réseau téléphonique interne (autocommutateur privé) imposant le préfixe 0 avant numérotation.
- > Possibilité de connexion Internet: réseau filaire ou WIFI.

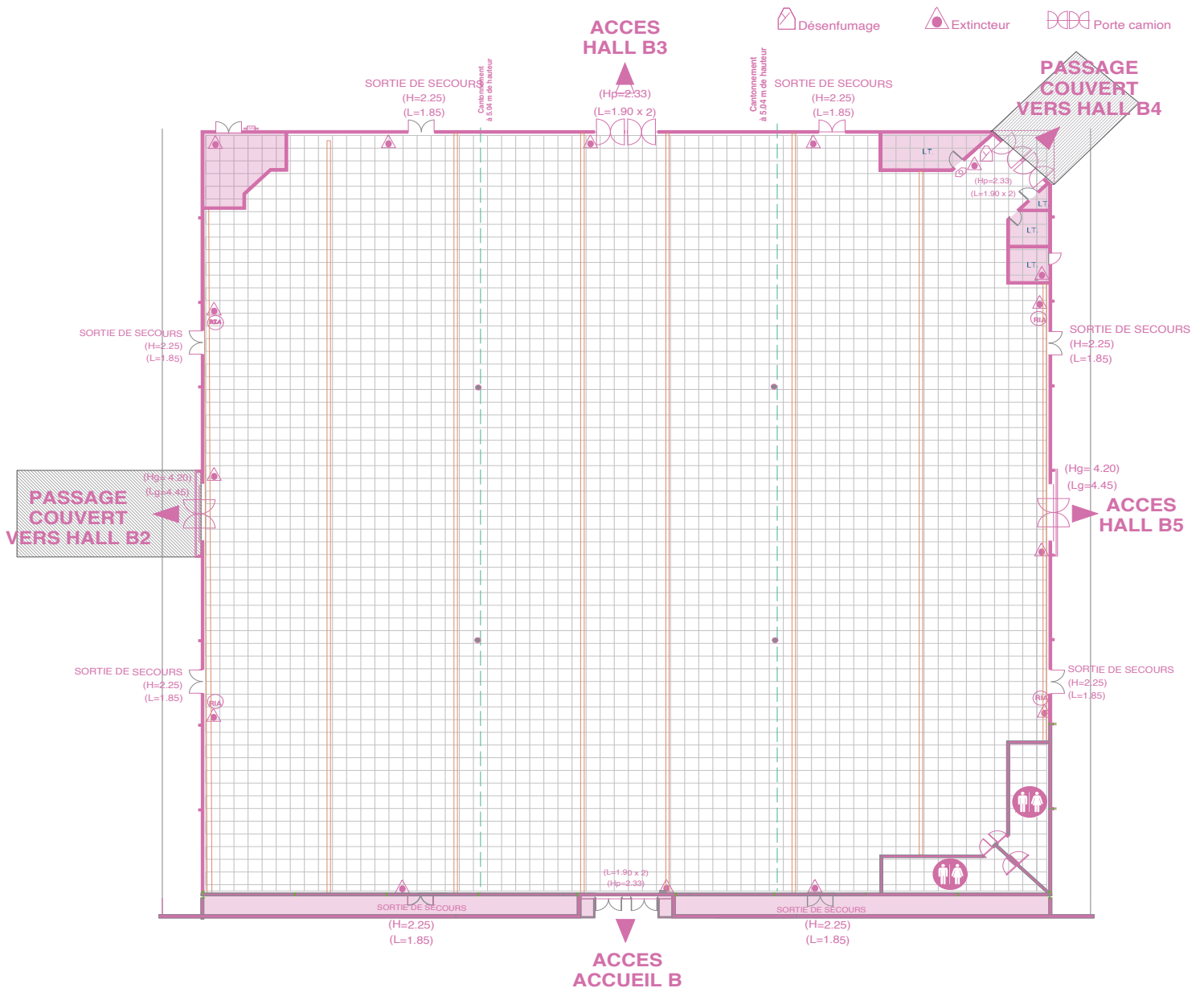
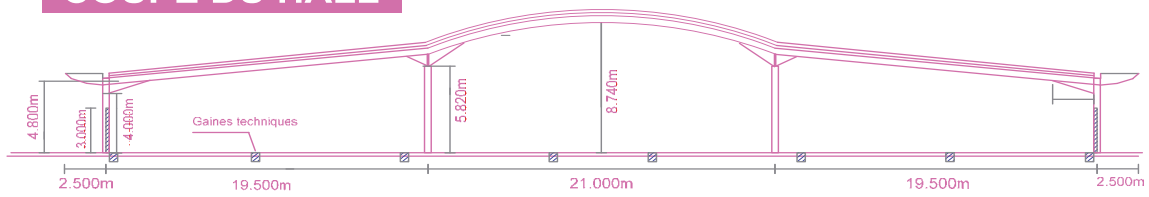


## Eau

- > Arrivée d'eau distribuée par sol (caniveau, diamètre 32) avec ou sans évier (raccord 15/21).



COUPE DU HALL



# HALL B2



## Superficie du bâtiment

9 400 m<sup>2</sup>

Terrasse (niv.1) 285 m<sup>2</sup> (sur devis) / 250 pers. format cocktail

Accès par ascenseur

Office traiteur : 22 m<sup>2</sup>

SAS B2 (côté B3) : 170 m<sup>2</sup>



## Dimensions du bâtiment

L. 164 X l. 60 m

(extension: l. 55 m)



## Hauteur sous plafond

8,8 à 12 m



## Charge au sol répartie

2 000 Kg/m<sup>2</sup>



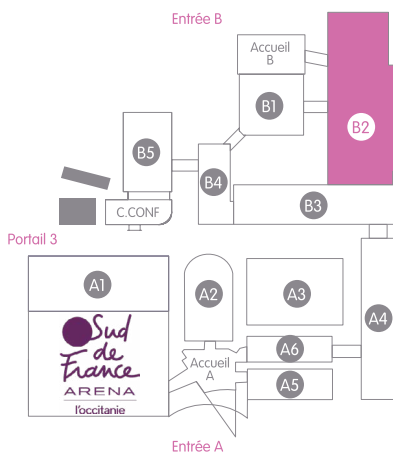
## Services

6 blocs sanitaires

Office traiteur

Poubelles bi-flux

Fontaine à eau



## Accès - Portes

> Issues de secours / Portes d'accès H 2.10m x L 1.79m et H 2.04m x L 1.80m.

> 8 portes d'accès camions:

5 portes de H 4.40m x L 4.30m,

1 porte de H 4.45m x L 4.80m,

1 porte de H 4.80m x L 4.40m et

1 porte de H 5m x L 5m.



## Éclairage

> Éclairage intérieur par luminaires LED HighBay 200W et projecteurs LED 200 W gradables uniformément répartis.

> Éclairage du Hall divisé en 6 circuits distincts. *Consommation éclairage en sus.*



## Chauffage

> Hall chauffé par diffusion d'air chaud à l'aide de 5 centrales de traitement d'air et de 2 chaudières à gaz. *Consommation chauffage en sus.*



## Électricité

> 5 boîtiers électriques de 160 Ampères chacun.

> 12 rails d'énergie de 250 Ampères chacun + 2 rails d'énergie de 160 Ampères chacun situés en passerelle technique.

> Possibilité d'avoir dans le hall différentes arrivées électriques (sur commande) : de 3 kW mono à 160 kW triphasés + neutre (soit de 16 à 250 Ampères).



## Sonorisation

> Sonorisation d'ambiance permettant des annonces dans le hall.



## Technique

> Volets roulants motorisés en occultation des éléments vitrés hauts.

> Façades vitrées Sud équipées de rideaux occultants (hors portes issues de secours) sur patiences motorisées.



## Accroche

> 19 poutres métalliques permettant l'accroche (voir plan joint). Chaque poutre est limitée à un poids total de 3 tonnes avec un maximum d'1 tonne pour les accroches ponctuelles.

La SPL Occitanie Events a délégué ses accroches à des professionnels. Pour toutes les accroches, les demandes devront être communiquées aux prestataires et feront l'objet d'une étude précise en lien avec le responsable technique de la SPL Occitanie Events. Liste des prestataires fournie ultérieurement.



## Téléphone / Internet

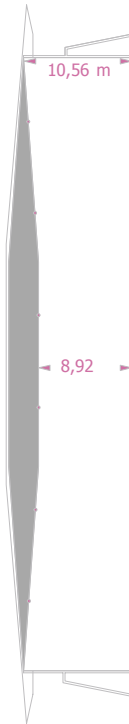
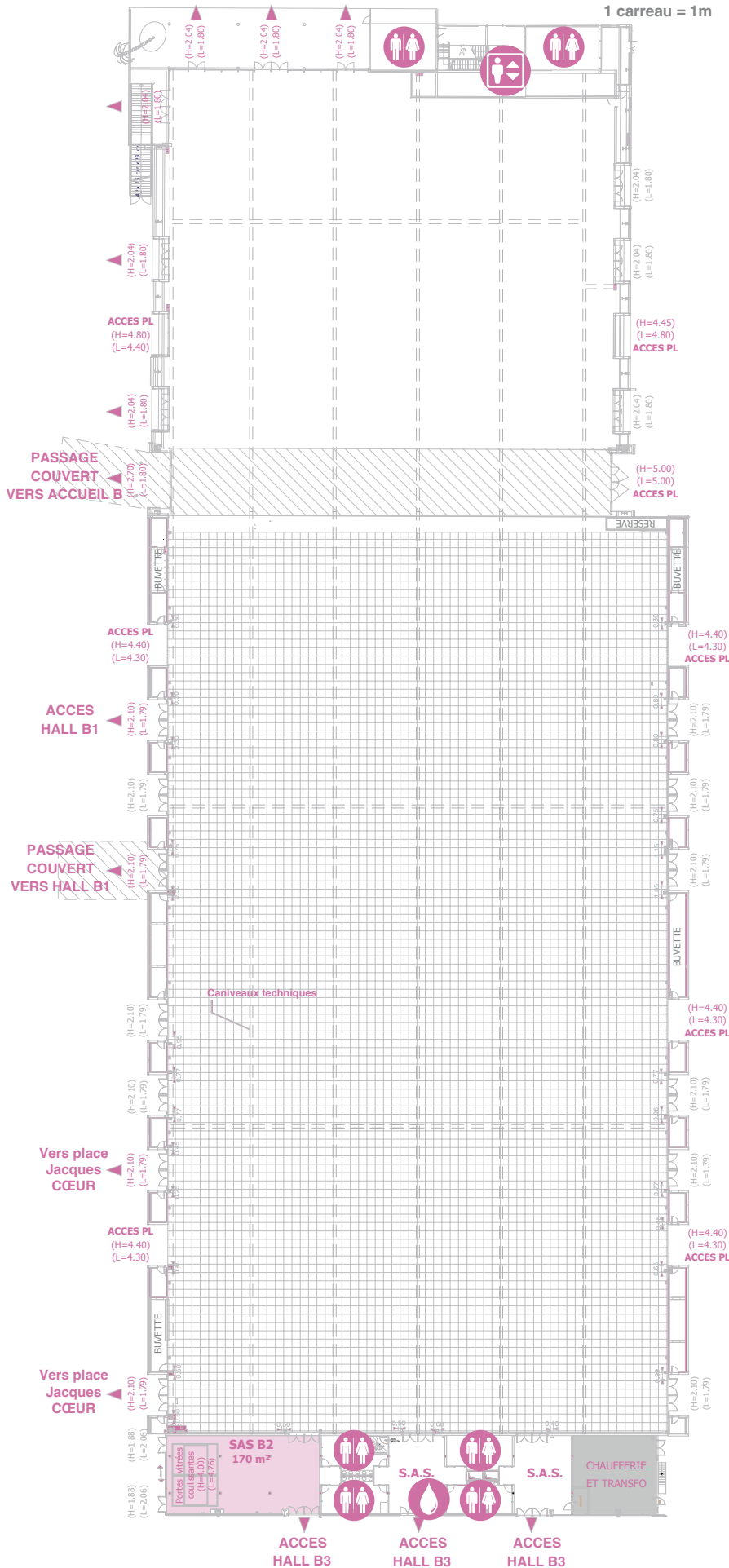
> Réseau téléphonique interne (autocommutateur privé) imposant le préfixe 0 avant numérotation.

> Possibilité de connexion Internet : réseau filaire ou WIFI.



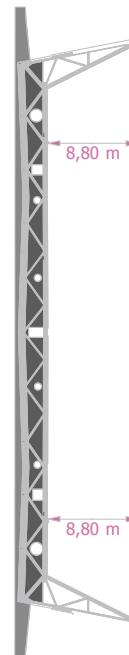
## Eau

> Arrivée d'eau distribuée par sol (caniveau, diamètre 32) avec ou sans évier (raccord 15/21).



Charge maxi par poutre :  
 3 tonnes maxi  
 Charge ponctuelle :  
 1 tonne maxi

## COUPES DU HALL



Charge maxi par poutre :  
 3 tonnes maxi  
 Charge ponctuelle :  
 1 tonne maxi





LE PARC DES  
EXPOSITIONS  
MONTPELLIER

# HALL B3



**Superficie du bâtiment**  
6 000 m<sup>2</sup>



**Dimensions du bâtiment**  
L. 152,50 X l. 40 m



**Hauteur sous plafond**  
4.10 à 7.80 m



**Charge au sol répartie**  
2 000 Kg/m<sup>2</sup>



**Services**  
4 blocs sanitaires  
Poubelles bi-flux  
Fontaine à eau



## Accès - Portes

- > Issues de secours / Portes d'accès H 2,10 m.
- > 1 porte d'accès camions: L 3,90 m - H 4,35 m.
- > 2 portes d'accès camions: L 3,95 m - H 3,95 m.
- > 1 porte d'accès camions: L 4 m - H 4,40 m.



## Éclairage

- > Éclairage par tubes fluorescents divisés en 4 circuits distincts. Consommation éclairage en sus.



## Électricité

- > Distribution par rails d'énergie de 160 Amp. au plafond et par des PC type P17 (32 Amp.) contre les murs.
- > Possibilité d'avoir dans le hall différentes arrivées électriques (sur commande): de 3 kW mono à 80 kW triphasé + neutre (soit de 16 à 125 Ampères).



## Chauffage

- > Hall chauffé par Aérothermes à eau chaude - Chaudière à gaz. Consommation chauffage en sus.



## Accroche

- > Uniquement des accroches de type signalétique légère. Chaque demande d'accroche fera l'objet d'une étude précise par nos services techniques.



## Téléphone / Internet

- > Réseau téléphonique interne (autocommutateur privé) imposant le préfixe 0 avant numérotation.
- > Possibilité de connexion Internet: réseau filaire ou WIFI.



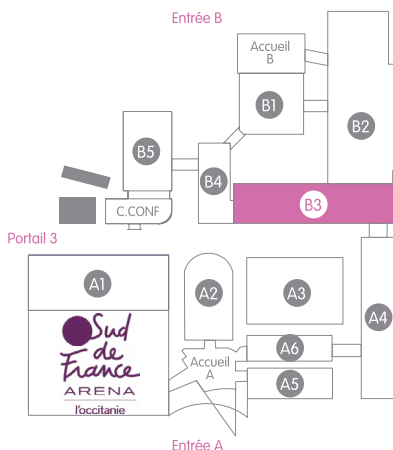
## Eau

- > Arrivée d'eau distribuée par sol (caniveau, diamètre 32) avec ou sans évier (raccord 15/21).

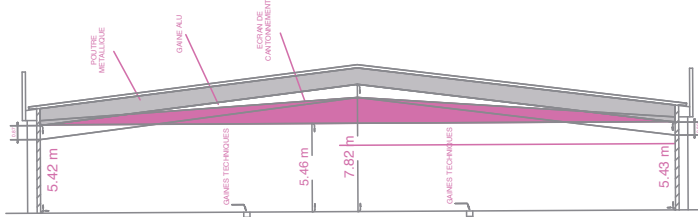


## Sonorisation

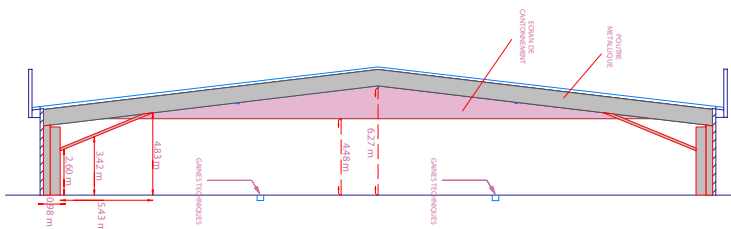
- > Sonorisation d'ambiance permettant des annonces dans le hall.



COUPE OUEST



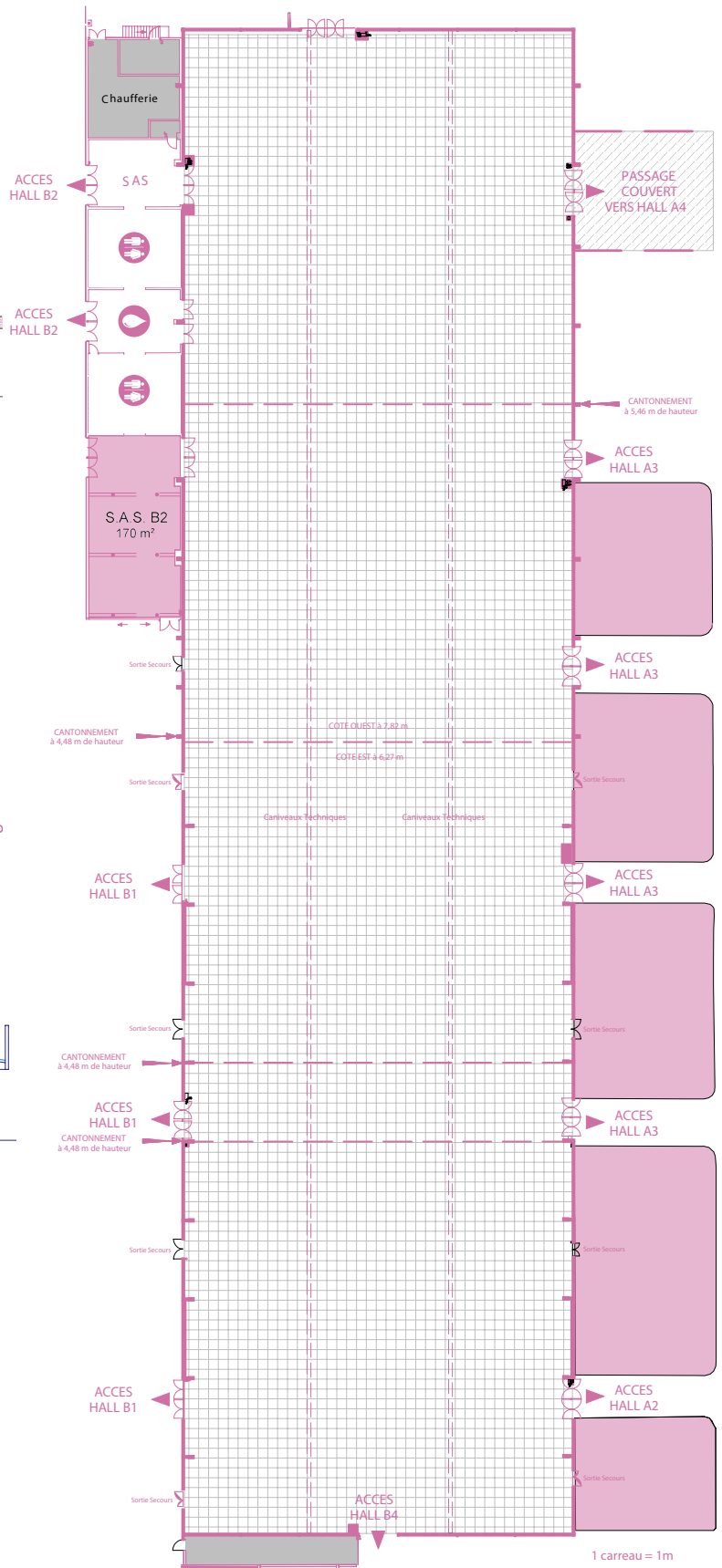
COUPE EST



Porte camion

Extincteur

Désentumage





LE PARC DES  
EXPOSITIONS  
MONTPELLIER

# HALL B4



**Superficie du bâtiment**  
2 400 m<sup>2</sup>



**Dimensions du bâtiment**  
L. 80 X l. 30 m



**Hauteur sous plafond**  
4,03 à 5,58 m



**Charge au sol répartie**  
2 000 Kg/m<sup>2</sup>



**Services**  
Poubelles bi-flux



## Accès - Portes

- > Issues de secours / Portes d'accès H 2,20 m.
- > 1 porte d'accès camions: L 3,95 m - H 4,50 m.
- > 1 porte d'accès camions: L 4 m - H 3,95 m.



## Éclairage

- > Éclairage par tubes fluorescents divisé en 6 circuits distincts. *Consommation éclairage en sus.*



## Électricité

- > Distribution par rails d'énergie de 160 Amp. au plafond et par des PC type P17 (32 Amp.) contre les murs.
- > Possibilité d'avoir dans le hall différentes arrivées électriques (sur commande): de 3 kW mono à 80 kW triphasé + neutre (soit de 16 à 125 Ampères).



## Sonorisation

- > Sonorisation d'ambiance permettant des annonces dans le hall.



## Chauffage

- > Hall chauffé par Aérothermes à eau chaude - Chaudière à gaz. *Consommation chauffage en sus.*



## Accroche

- > Uniquement des accroches de type signalétique légère. Chaque demande d'accroche fera l'objet d'une étude précise par nos services techniques.



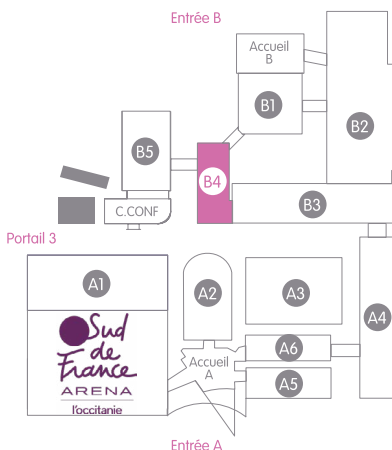
## Téléphone / Internet

- > Réseau téléphonique interne (autocommutateur privé) imposant le préfixe 0 avant numérotation.
- > Possibilité de connexion Internet: réseau filaire ou WIFI.

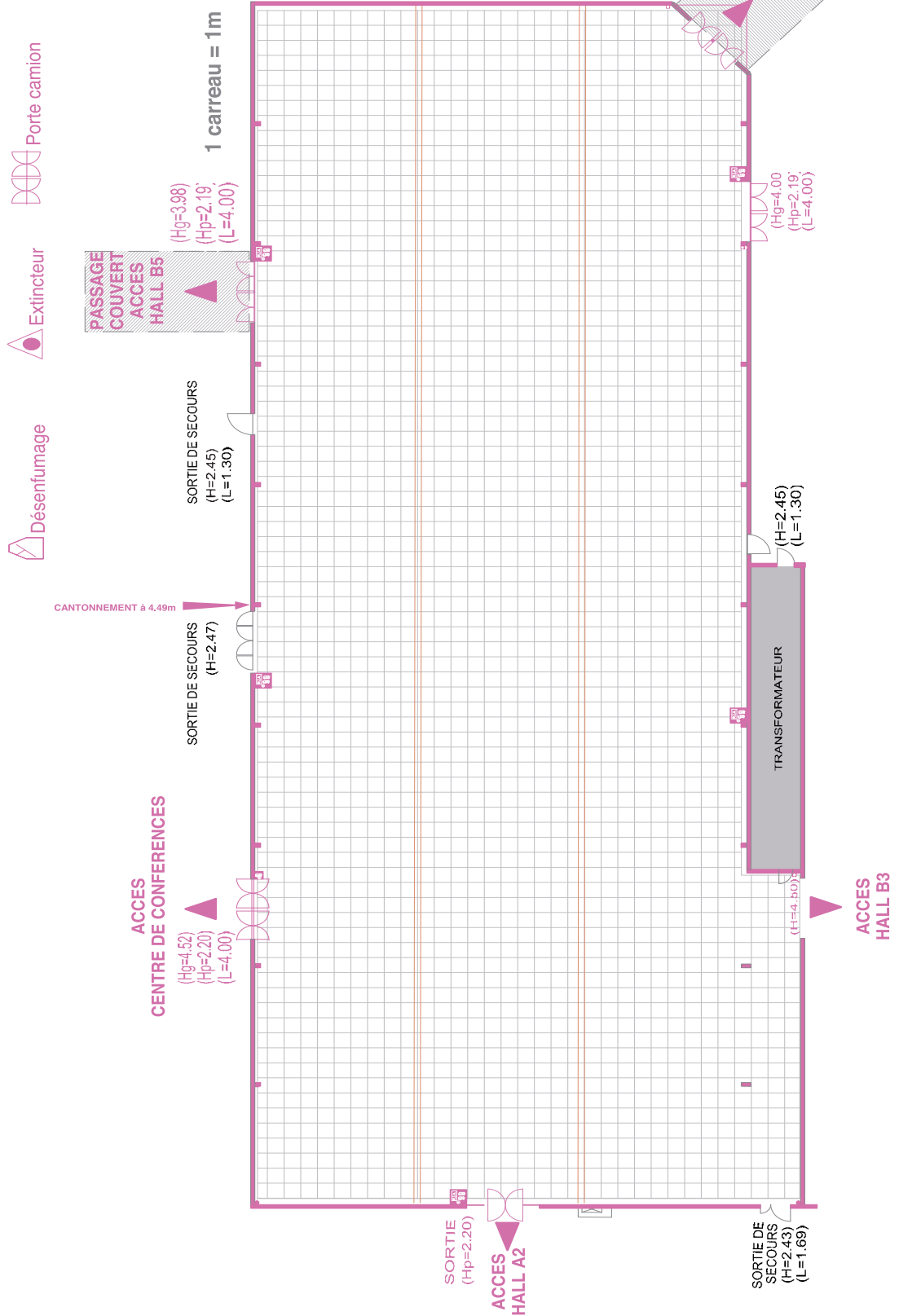
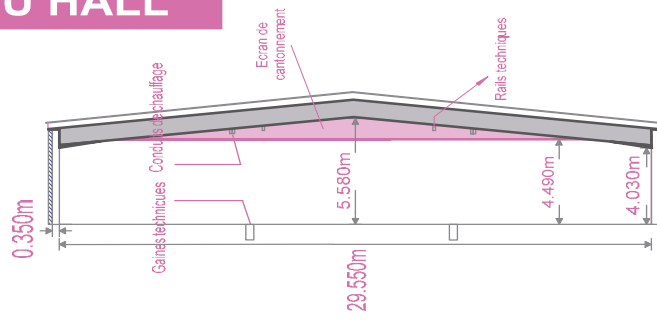


## Eau

- > Arrivée d'eau distribuée par sol (caniveau, diamètre 32) avec ou sans évier (raccord 15/21).



COUPE DU HALL







LE PARC DES  
EXPOSITIONS  
MONTPELLIER

# HALL B5



**Superficie du bâtiment**  
3 500 m<sup>2</sup>  
SAS B5: 120 m<sup>2</sup>  
Office traiteur : 40m<sup>2</sup>



**Dimensions du bâtiment**  
L. 78 X l. 45 m



**Hauteur sous plafond**  
4,50 à 7,73 m



**Charge au sol répartie**  
2 000 Kg/m<sup>2</sup>



**Services**  
2 blocs sanitaires  
Fontaine à eau  
Poubelles bi-flux  
Office traiteur



## Accès - Portes

- > Issues de secours / Portes d'accès H 2,10 m.
- > Doubles portes vitrées: L 1,79 m - H 2,10 m.
- > 4 portes d'accès camions: L 4,15 m - H 4,35 m.



## Éclairage

- > Éclairage LED divisé en 3 circuits distincts.
- Consommation éclairage en sus.*



## Chauffage

- > Hall chauffé par diffusion d'air chaud (mixte): 12 aérothermes à eau chaude (chaudière à gaz) et 6 aérothermes électriques.
- Consommation chauffage en sus.*



## Électricité

- > Distribution par rails d'énergie de 160 Amp. au plafond et par des PC type P17 (32 Amp.) contre les murs.
- > Possibilité d'avoir dans le hall différentes arrivées électriques (sur commande): de 3 kW mono à 80 kW triphasé + neutre (soit de 16 à 125 Ampères).



## Sonorisation

- > Sonorisation d'ambiance permettant des annonces dans le hall.



## Accroche

- > 5 poutres métalliques avec sur chacune d'entre elles 3 anneaux d'accroches limités à 1 tonne par anneau (soit 3 tonnes par poutre). Chaque poutre dispose d'une perche d'accroche limitée à 50 kg par mL. Toute demande d'accroche fera l'objet d'une étude précise par nos services techniques. Le contrôle devra être effectué par un organisme agréé. Impératif: *un plan de charge (fichier DWG) devra être fourni 3 semaines minimum avant le début du montage.*



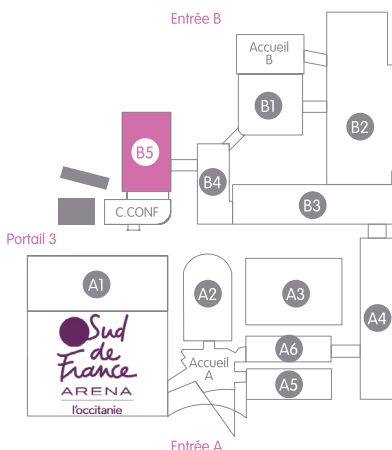
## Téléphone / Internet

- > Réseau téléphonique interne (autocommutateur privé) imposant le préfixe 0 avant numérotation.
- > Possibilité de connexion Internet: réseau filaire ou WIFI.

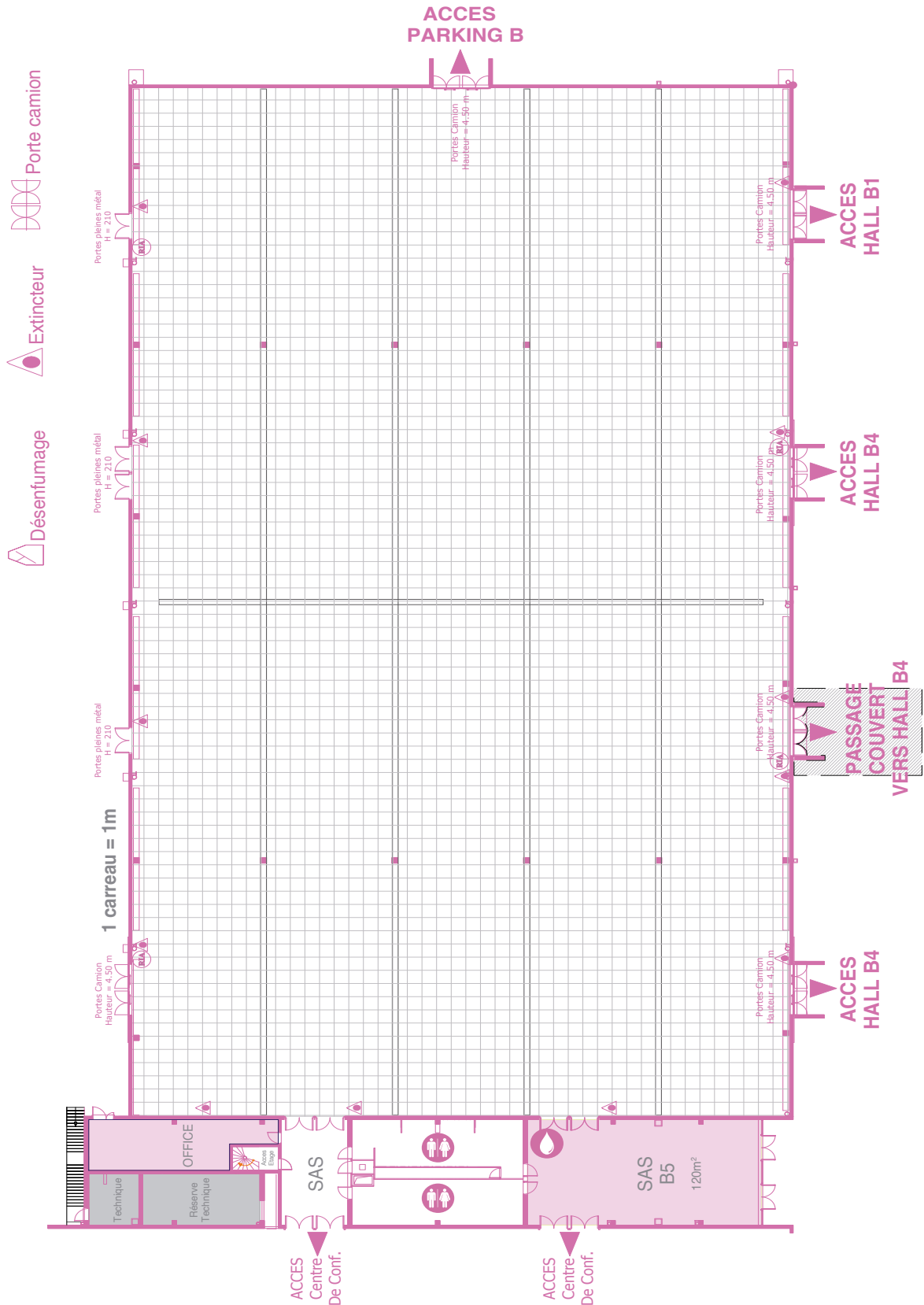
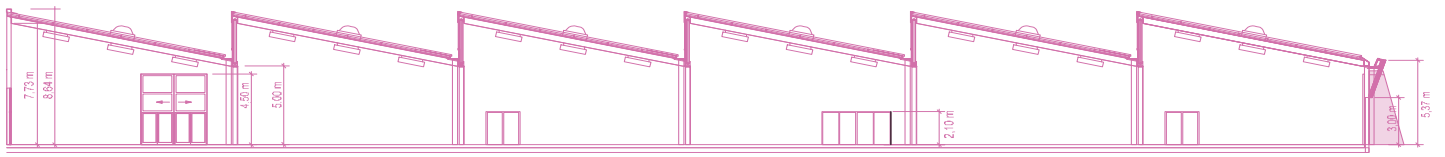


## Eau

- > Arrivée d'eau distribuée par sol (caniveau, diamètre 32) avec ou sans évier (raccord 15/21).



COUPE DU HALL





LE PARC DES  
EXPOSITIONS  
MONTPELLIER

# CENTRE DE CONFÉRENCES

## SALLES A - B - C D - E - F - G



### Superficie et capacité du bâtiment

1 370 m<sup>2</sup>  
Capacité jusqu'à 900 pers  
Office traiteur: 40 m<sup>2</sup>



### Dimensions du bâtiment

L. 60 X l. 22.5 m



### Hauteur sous plafond

4 m



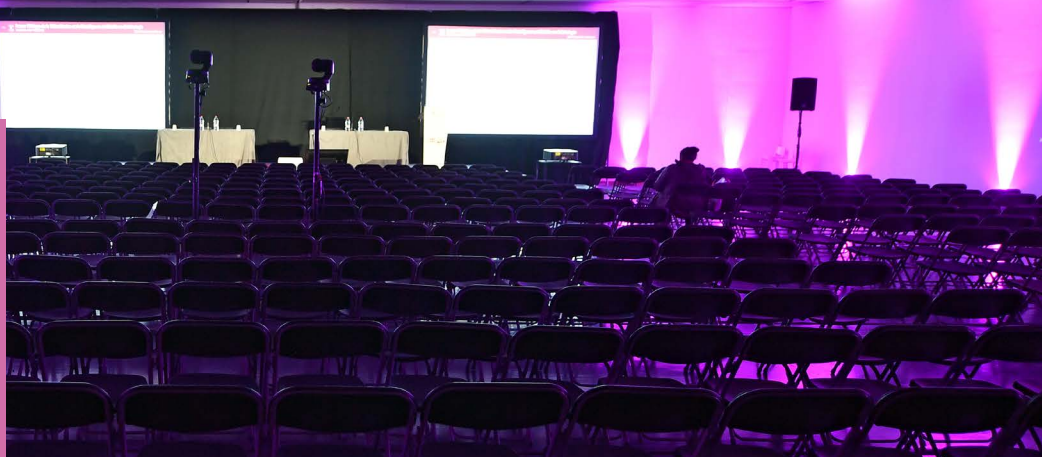
### Charge au sol répartie

500 Kg/m<sup>2</sup>



### Services

2 blocs sanitaires  
Fontaine à eau  
Poubelles bi-flux  
Office traiteur



### Accès - Portes

> Issues de secours / Portes d'accès H 2,10 m - L 1,75 m.



### Éclairage

> Éclairage par pavés LED gradables. *Consommation incluse.*



### Chauffage/climatisation

> Bâtiment chauffé / climatisé par cassettes de diffusion en plafond. *Consommation incluse.*



### Accroche

> Aucune accroche possible.



### Électricité

> 2 Boîtiers 63 Ampères.  
> Circuits électriques repartis en prises 16 Ampères murales.



### Sonorisation

> Sonorisation d'ambiance permettant des annonces dans le centre de conférences.



### Aménagement

> Le centre de conférences peut être utilisé en différentes configurations. En effet le bâtiment est équipé d'un système de cloisons mobiles. L'espace peut alors être divisé jusqu'en 7 salles isolées.

- > Salle A: 98 m<sup>2</sup> / 95 pers.
- > Salle B: 110 m<sup>2</sup> / 110 pers.
- > Salle C: 142 m<sup>2</sup> / 130 pers.
- > Salle D: 128 m<sup>2</sup> / 115 pers.
- > Salle E: 98 m<sup>2</sup> / 95 pers.
- > Salle F: 110 m<sup>2</sup> / 110 pers.
- > Salle G: 370 m<sup>2</sup> / 230 pers.

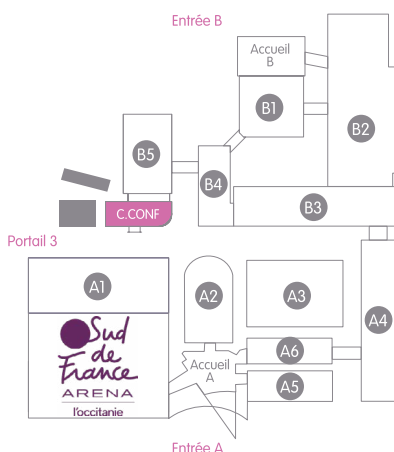


### Téléphone / Internet

> Réseau téléphonique interne (autocommutateur privé) imposant le préfixe 0 avant numérotation.



> Possibilité de connexion Internet: réseau filaire ou WIFI.









LE PARC DES  
EXPOSITIONS  
MONTPELLIER

# PLACE JACQUES COEUR



## Superficie des zones piétonnes

- > Zone piétonne 1 : 50m<sup>2</sup>
- > Zone piétonne 2 : 50m<sup>2</sup>
- > Zone piétonne 3 : 250m<sup>2</sup>
- > Zone piétonne 4 : 470m<sup>2</sup>



## Scène :

Surface = 137m<sup>2</sup>  
Charge au sol répartie =  
300kg/m<sup>2</sup>

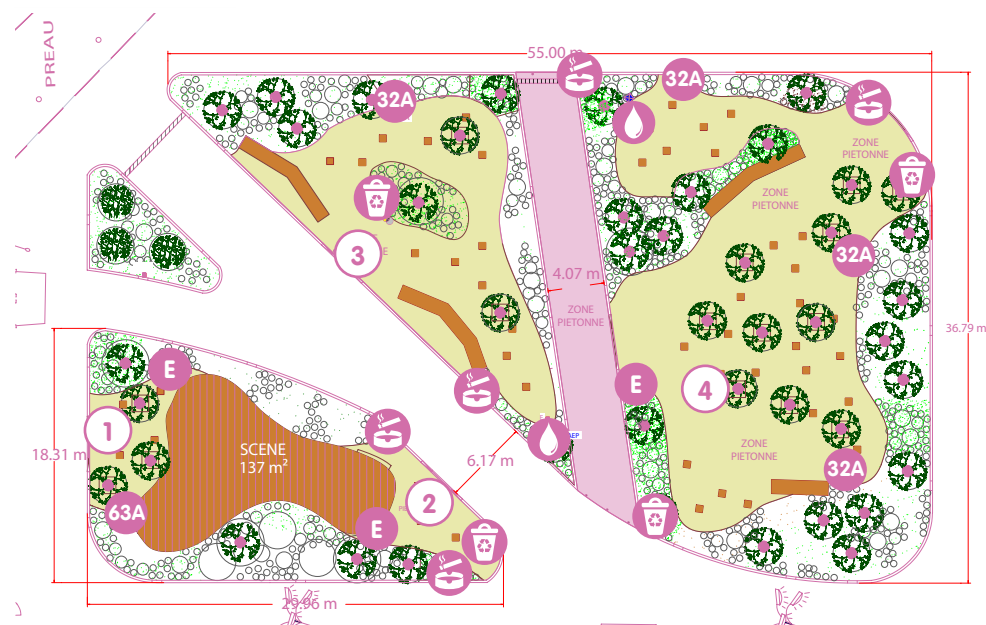


## Services

Fontaine à eau  
Poubelles bi-flux

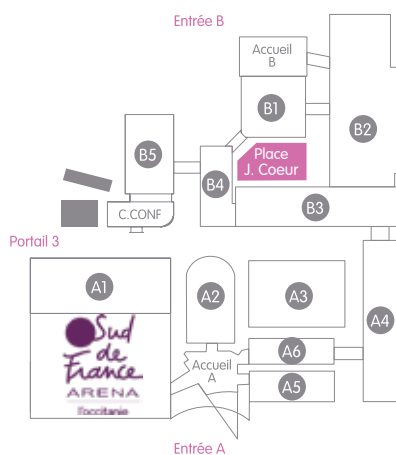


**Emprise totale** de la place  
Jacques Coeur = 61.0m x  
36.80m



## LÉGENDE

- |  |                                |  |                       |
|--|--------------------------------|--|-----------------------|
|  | Fontaine à eau + arrivée d'eau |  | Sortie électrique 32A |
|  | Poubelle de tri - 2 flux       |  | Sortie électrique 63A |
|  | Cendrier éco-mégot             |  | Bancs et assises bois |
|  | Point électrique possible      |  |                       |





MAJ Avril 2024 - Service Exploitation

## DÉMARCHE ÉCO-RESPONSABLE

> Inaugurée en septembre 2023, la Place Jacques Coeur est l'aboutissement d'un projet qui participe pleinement à nos engagements en matière d'éco-responsabilité et à notre volonté de transformer le complexe événementiel en un lieu plus accueillant pour tous nos usagers.

> L'objectif premier était la «renaturation», qui a été complété par deux autres : la désimperméabilisation des sols et la déconnexion de la surface du réseau d'eaux pluviales. Ces actions permettent à l'eau

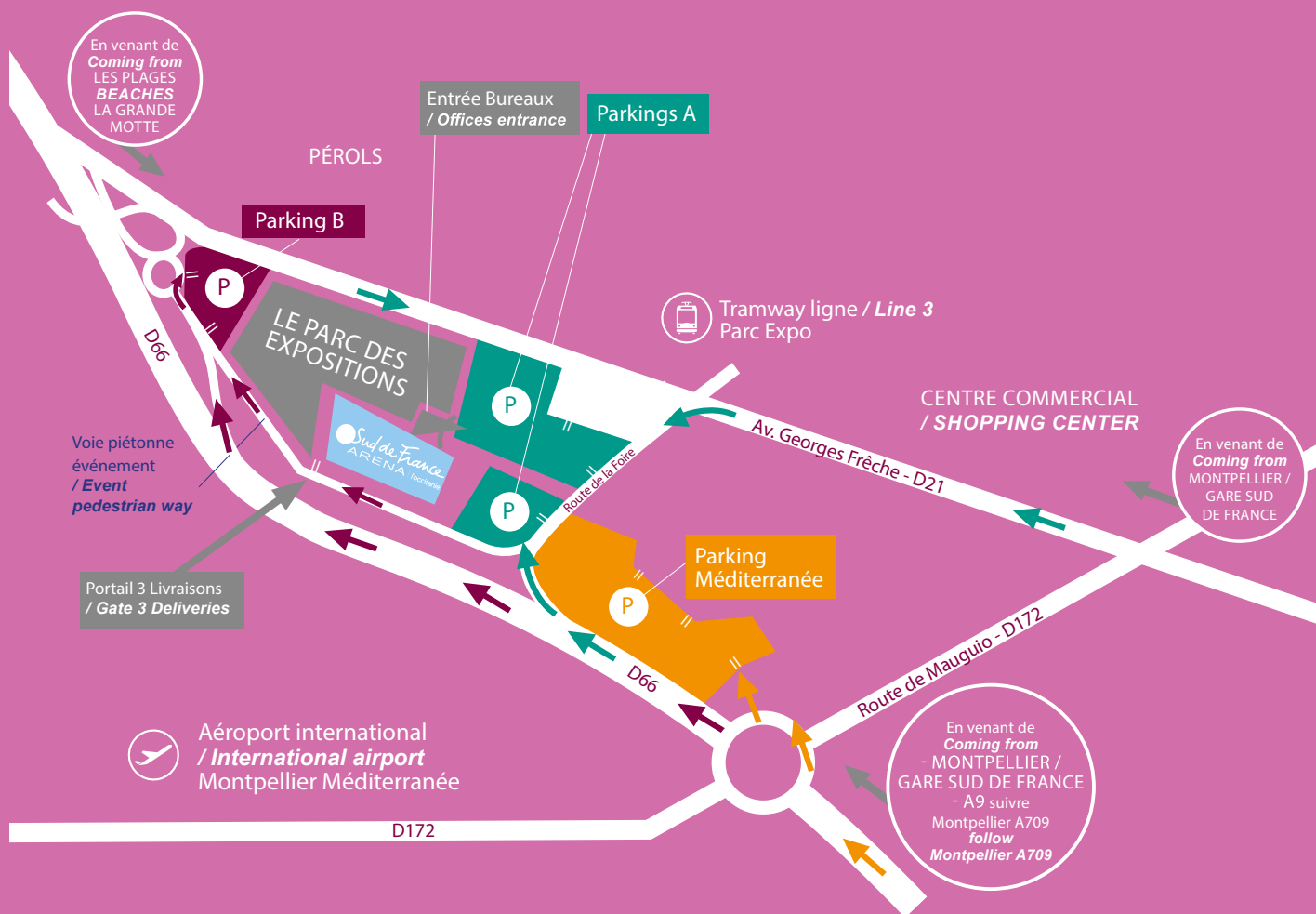
de pluie de s'infiltrer dans les sols et les nappes phréatiques plutôt que de rejoindre le réseau d'eaux pluviales, réduisant ainsi les risques d'inondation par ruissellement et le niveau de pollution rejetée.

> Le projet en 2 chiffres : 1082 sujets ont été plantés et 196m<sup>3</sup> d'eau sont absorbés par le sol à chaque pluie courante.





# PLAN D'ACCÈS / ACCESS



Le complexe événementiel du Parc des Expositions avec ses 11 halls, son Centre de Conférences et la Sud de France Arena est l'endroit parfait pour recevoir tous vos événements de 50 personnes à plusieurs milliers.

Ses 60 000 m<sup>2</sup> d'exposition couverts et sa surface extérieure de 20 176 m<sup>2</sup> (hors parkings et zones de circulation) n'attendent plus que vos projets !

- > La circulation des visiteurs d'un hall à l'autre se fait par des passages couverts.
- > Le déchargement des marchandises se fait aisément pour les exposants, les halls étant tous accessibles de plain pied.

> Des espaces supplémentaires sont à la disposition des organisateurs.

> Démarche éco-responsable Occi'gène.

- Mise à disposition de fontaines à eau micro-filtrée accessibles au public.
- Mise à disposition de poubelles bi-flux en intérieur (recyclable et autres déchets), de points de collecte extérieurs 4 flux (recyclable, bois, verre, autres déchets) et de points de collecte bio-déchets dans les offices traiteurs.
- Mise à disposition de cendriers Ecomegots.
- Mise à disposition de racks à vélo sur les parvis A et B.

Toutes les informations sur la démarche sont à retrouver sur la charte de l'événement éco-responsable ici.