

HALL B2



Superficie du bâtiment

9 400 m²

Terrasse (niv.1) 285 m² (sur devis) / 250 pers. format cocktail

Accès par ascenseur

Office traiteur : 22 m²

SAS B2 (côté B3) : 170 m²



Dimensions du bâtiment

L. 164 X l. 60 m

(extension: l. 55 m)



Hauteur sous plafond

8,8 à 12 m



Charge au sol répartie

2 000 Kg/m²



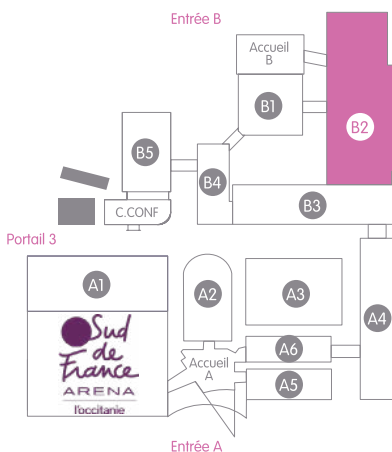
Services

6 blocs sanitaires

Office traiteur

Poubelles bi-flux

Fontaine à eau



Accès - Portes

> Issues de secours / Portes d'accès H 2.10m x L 1.79m et H 2.04m x L 1.80m.

> 8 portes d'accès camions :

5 portes de H 4.40m x L 4.30m,

1 porte de H 4.45m x L 4.80m,

1 porte de H 4.80m x L 4.40m et

1 porte de H 5m x L 5m.



Éclairage

> Éclairage intérieur par luminaires LED HighBay 200W et projecteurs LED 200 W gradables uniformément répartis.

> Éclairage du Hall divisé en 6 circuits distincts. *Consommation éclairage en sus.*



Chauffage

> Hall chauffé par diffusion d'air chaud à l'aide de 5 centrales de traitement d'air et de 2 chaudières à gaz. *Consommation chauffage en sus.*



Électricité

> 5 boîtiers électriques de 160 Ampères chacun.

> 12 rails d'énergie de 250 Ampères chacun + 2 rails d'énergie de 160 Ampères chacun situés en passerelle technique.

> Possibilité d'avoir dans le hall différentes arrivées électriques (sur commande) : de 3 kW mono à 160 kW triphasés + neutre (soit de 16 à 250 Ampères).



Sonorisation

> Sonorisation d'ambiance permettant des annonces dans le hall.



Technique

> Volets roulants motorisés en occultation des éléments vitrés hauts.

> Façades vitrées Sud équipées de rideaux occultants (hors portes issues de secours) sur patiences motorisées.



Accroche

> 19 poutres métalliques permettant l'accroche (voir plan joint). Chaque poutre est limitée à un poids total de 3 tonnes avec un maximum d'1 tonne pour les accroches ponctuelles.

La SPL Occitanie Events a délégué ses accroches à des professionnels. Pour toutes les accroches, les demandes devront être communiquées aux prestataires et feront l'objet d'une étude précise en lien avec le responsable technique de la SPL Occitanie Events. Liste des prestataires fournie ultérieurement.



Téléphone / Internet

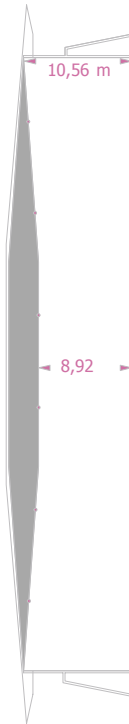
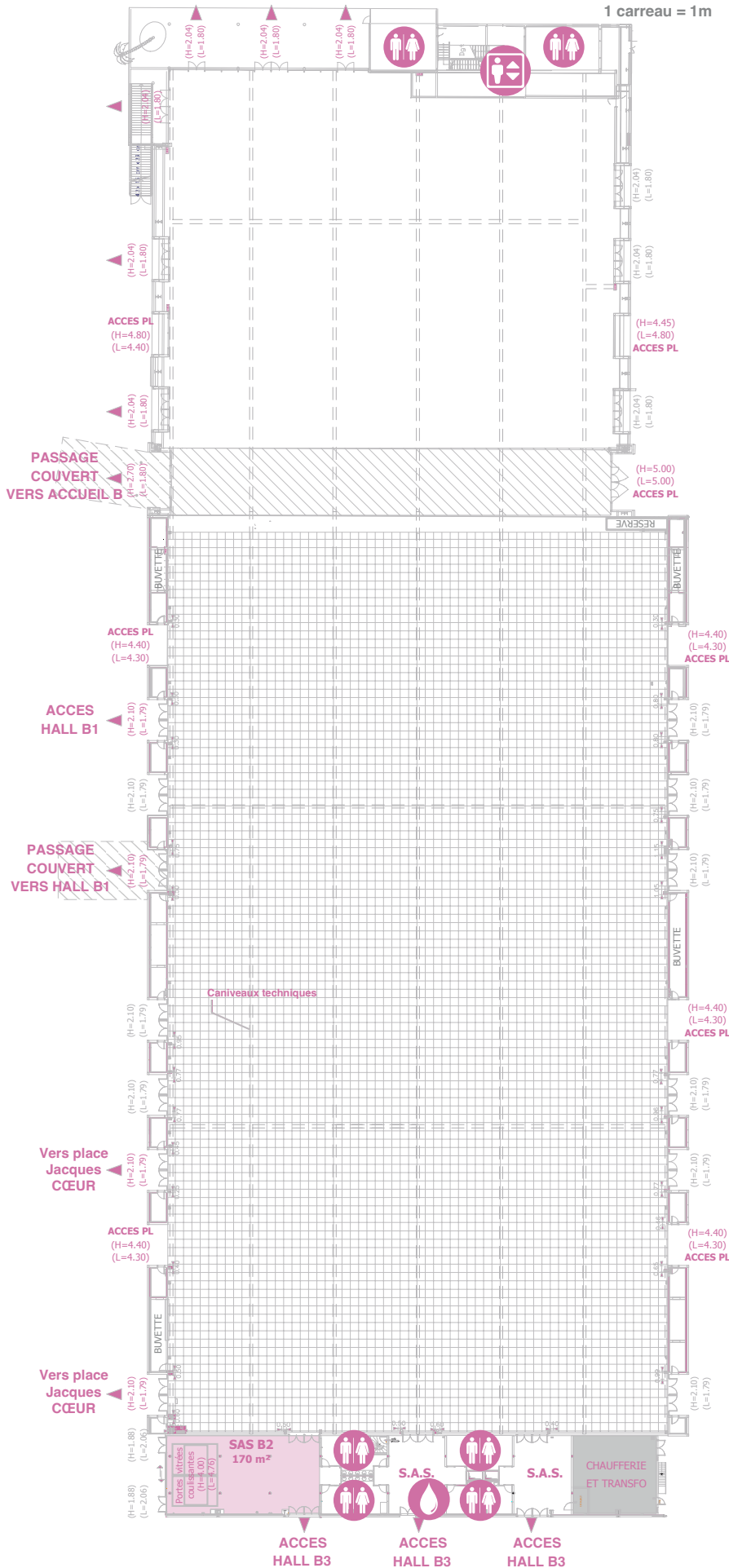
> Réseau téléphonique interne (autocommutateur privé) imposant le préfixe 0 avant numérotation.

> Possibilité de connexion Internet : réseau filaire ou WIFI.



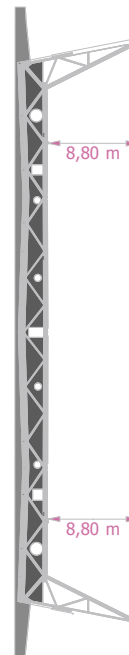
Eau

> Arrivée d'eau distribuée par sol (caniveau, diamètre 32) avec ou sans évier (raccord 15/21).



Charge maxi par poutre :
 3 tonnes maxi
 Charge ponctuelle :
 1 tonne maxi

COUPES DU HALL



Charge maxi par poutre :
 3 tonnes maxi
 Charge ponctuelle :
 1 tonne maxi