

HALL A3



Superficie du bâtiment

5 800 m²
Hall ouvert
Fermeture par cloisons
amovibles et hermétiques
(sur devis)



Dimensions du bâtiment

L. 90 X l. 65 m



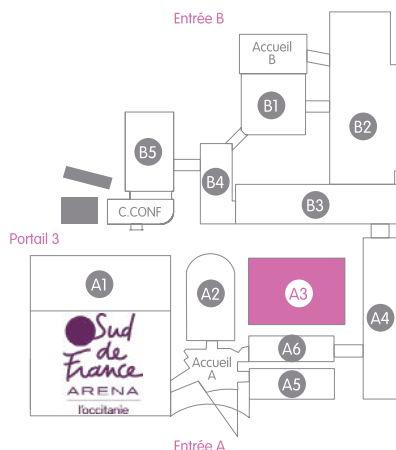
Hauteur sous plafond

4 à 6 m



Charge au sol répartie

2 000 Kg/m²



Accès - Portes

- > Portes: Uniquement quand les parois murales sont installées.
- > Issues de secours / 6 portes d'accès (dans les portes camions).
- > 8 portes d'accès camions: L 4,50 m - H 4,50 m.



Éclairage

- > Éclairage par luminaires LED HighBay 80W et luminaires fluorescents de 2 x 58W divisé en plusieurs circuits distincts.
- Consommation éclairage en sus.*



Électricité

- > Distribution par rails d'énergie de 160 Amp. au plafond.
- > Possibilité d'avoir dans le hall différentes arrivées électriques (sur commande): soit monophasé, triphasé ou tétraphasé et de 3 à 80 Kw (soit de 16 à 125 Ampères).



Sonorisation

- > Sonorisation d'ambiance permettant des annonces dans le hall.



Chauffage

- > Hall non chauffé mais toute demande fera l'occasion d'un devis.
 - > Besoins préconisés: 8 chauffages de 170 kW (type Générateur Jumbo 170 Fuel).
- Consommation chauffage en sus.*



Accroche

- > Uniquement des accroches de type signalétique légère. Chaque demande d'accroche fera l'objet d'une étude précise par nos services techniques.



Téléphone / Internet

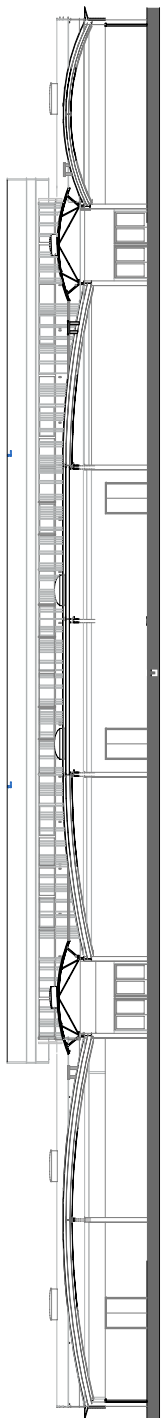
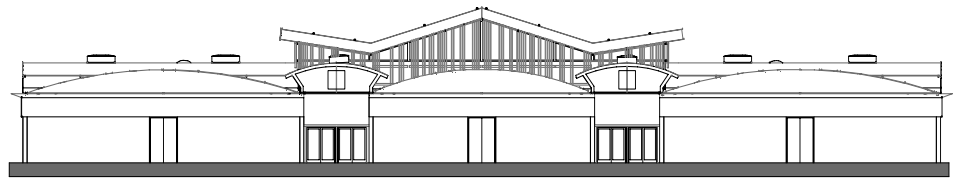
- > Réseau téléphonique interne (autocommutateur privé) imposant le préfixe 0 avant numérotation.
- > Possibilité de connexion Internet: réseau filaire ou WIFI.



Eau

- > Arrivée d'eau distribuée par sol (caniveau, diamètre 32) avec ou sans évier (raccord 15/21).

COUPE DU HALL



- ↙ Désentumage
- 🔥 Extincteur
- 🚚 Porte camion

