

HALL A2

Restaurant A2



Superficie du bâtiment
3 500 m²



Longueur du bâtiment
80 m



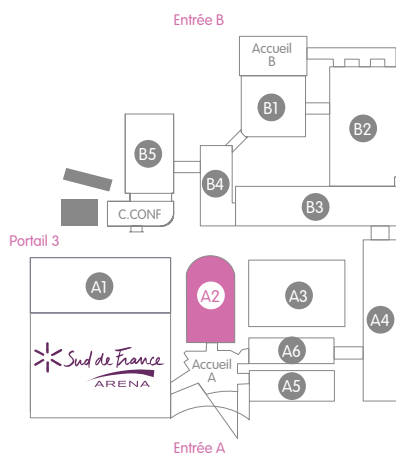
Largeur du bâtiment
45 m



Hauteur du bâtiment
8,76 m
(point le plus haut sous poutre)
5,30 m
(point le plus bas sous poutre)
3,90 m
(sous restaurant mezzanine)



Charge au sol répartie
2 000 Kg/m²



Accès - Portes

- > Issues de secours / Portes d'accès: H 2,19 m
- > 2 portes d'accès camion: L 4,25 m - H 4,15 m



Éclairage

- > Éclairage par lampes fluo-mixte de 400 watts divisé en 5 circuits distincts, par tubes fluorescents divisés en 2 circuits. *Consommation éclairage en sus.*



Chauffage

- > Hall chauffé par diffusion d'air chaud à l'aide de 8 centrales de traitement d'air et d'une chaudière à gaz. *Consommation chauffage en sus.*



Accroche

- > 5 poutres métalliques avec sur chacune 5 anneaux d'accroches. (voir plan joint). Chaque anneau peut accepter un poids d'une tonne maximum, charge limitée à cinq tonnes par poutre.
 - Possibilité de levage en dehors des anneaux prévus à cet effet sur demande au Parc des Expositions.
 - Toute demande d'accroche fera l'objet d'une étude précise par nos services techniques. *Impératif: un plan de charge (fichier DWG) devra être fourni 3 semaines minimum avant le début du montage. Le contrôle devra être effectué par un organisme agréé.*

PRESTATIONS COMPLÉMENTAIRES



Électricité

- > 4 boîtiers électriques situés aux extrémités du Hall: 2 de 160 Amp. et 2 de 250 Amp.
- > 12 rails d'énergie dont 8 de 160 Amp. et 4 de 100 Amp. situés dans les caniveaux techniques (distribution électrique par le sol).
- > Possibilité d'avoir dans le hall différentes arrivées électriques (sur commande): de 3 Kw mono à 160 kW Triphasé + neutre (soit de 16 à 250 Ampères).



Téléphone / Internet

- > Réseau téléphonique interne (autocommutateur privé) imposant le préfixe 0 avant numérotation.
- > Possibilité de connexion Internet: réseau filaire ou WIFI.



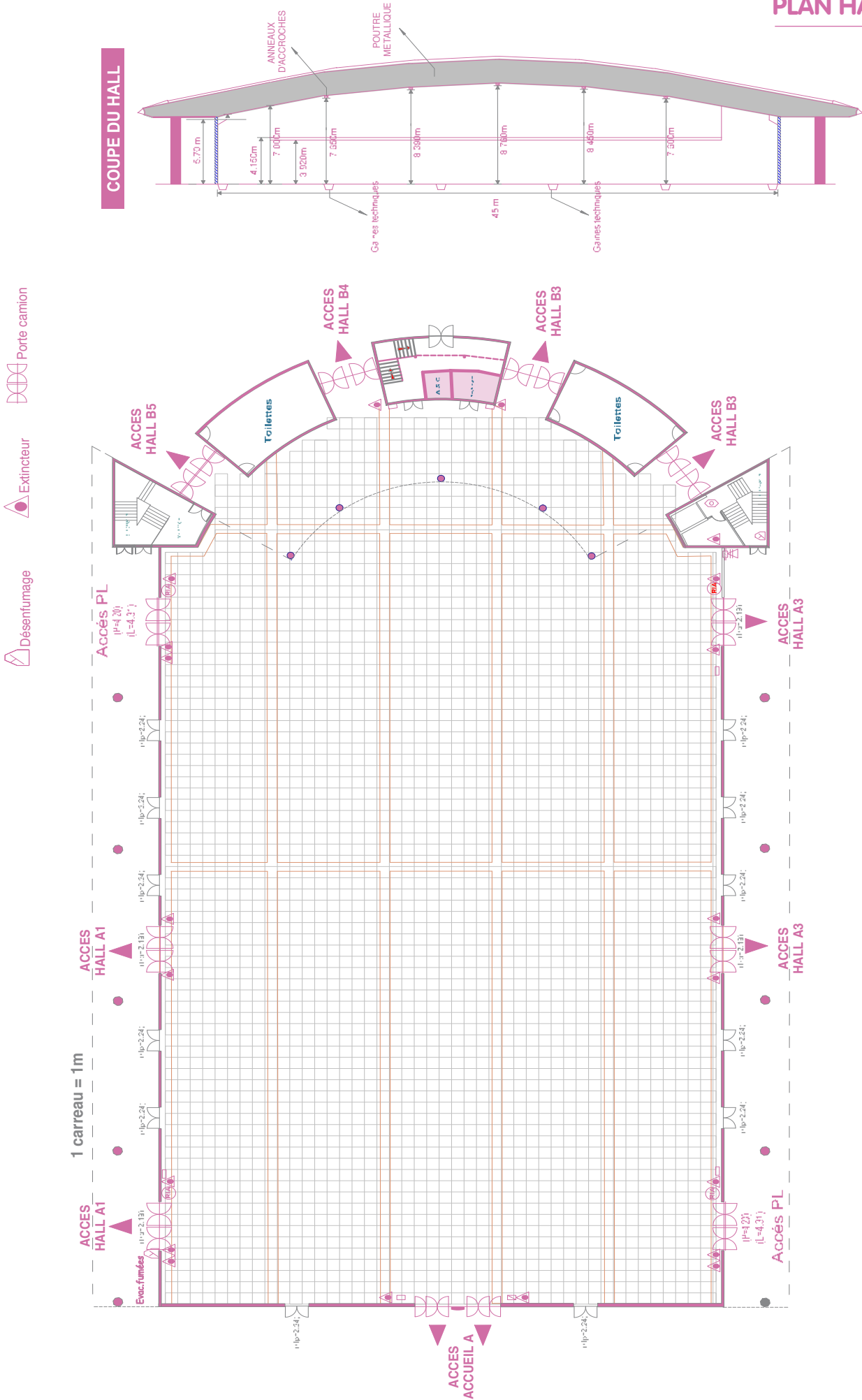
Eau

- > Arrivée d'eau distribuée par le sol (caniveau).
 - Soit par une arrivée d'eau sans évier (raccord 15/21).
 - Soit une arrivée d'eau avec évier. Dans les 2 cas une évacuation d'eau au sol est prévue dans le caniveau (diamètre 32).



Sonorisation

- > Hall sonorisé pour ambiance et passage d'annonces dans l'espace.



- Extincteur
- Désenfumage
- Porte camion